



LE « GRAND » **HYPER** S'INVENTE UN AVENIR !  
LES CONCEPTS DE « NOUVELLE GÉNÉRATION »

Cœur historique de la grande distribution, les hypermarchés, spécialement les grands, sont à la peine depuis plusieurs années. La tendance est claire : les ventes s'érodent en particulier dans le non-alimentaire. Pour ces magasins qui peuvent offrir jusqu'à 20 000 m<sup>2</sup> de surface de vente, une nouvelle forme de concurrence est apparue il y a 5-6 ans : le drive et le e-commerce pour les produits non-alimentaires. Sans compter les grandes surfaces spécialisées (bricolage, jardinage,...) ou les enseignes textiles low cost qui avaient déjà empiété sur son domaine.

**Comment faire revenir les clients en magasin ? Comment réinventer l'expérience client sur des grandes surfaces ?**

**Un tabou vient de tomber. Les grands hypermarchés, selon Georges Plassat, PDG de Carrefour, vont devoir reconvertir leurs mètres carrés.**

Le fameux « tout sous le même toit », inclut désormais des espaces de restauration, du food-to-go, des ateliers, de nouveaux services. Le cœur du réacteur, l'alimentaire, s'anime, se diversifie, laisse la place à des concessions, à des marques.

L'Institut du Commerce vous invite à découvrir deux de ces grands hypermarchés revisités : celui de Carrefour Villiers-en-Bière et celui de Cora Centre Commercial Val d'Yerres. Nous en profiterons également pour découvrir le premier Auchan Supermarché sur 2 200 mètres carrés à Saint Germain Les Corbeil.



DÉCOUVREZ deux de ces grands hypermarchés revisités :  
**CARREFOUR Villiers-en-Bière | CORA Val d'Yerres**

**Le premier AUCHAN Supermarché**



Contact : Régine **EVENO** - Directrice Innovation

[regine.eveno@institutducommerce.org](mailto:regine.eveno@institutducommerce.org)

T. + 33 (0)1 56 89 89 30 IM. + 33 (0)6 12 18 00 11

**NOMBRE DE PLACES LIMITÉES**  
Réservé aux industriels et aux distributeurs





**8h15- 8h30**

Porte d'Italie



Rendez-vous Porte d'Italie - Devant le café Le

Massena 168 bd Masséna, Paris 13<sup>ème</sup>



**10h - 12h15**

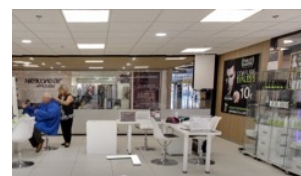
**CARREFOUR VILLIERS-EN-BIÈRE**

Visite par petits groupes. Présenté par :

• Frédéric **JUVIN**

Directeur concepts hypermarchés Carrefour F.

**A voir** : Des ambiances de spécialistes (Livres, Sport, La Cave) Des cours d'œnologie ou de maquillage (...). Kiosques avec des marques. Marché Fruits et Légumes de 1500 m<sup>2</sup>.



**13h - 15h**

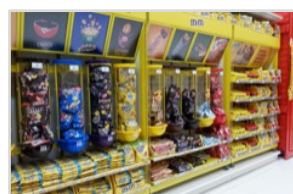
Déjeuner sur place

**CORA Val d'Yerres 2**

Visite par petits groupes. Présenté par :

• Roland **THOMIN** : Directeur magasin

**A voir** : Rayon produits du monde. Atelier fraîche découpe. Bar à salade et à crudités. Fumoir à poisson. Cave à maturation. Fruits et légumes bio LS. Zone quincaillerie.



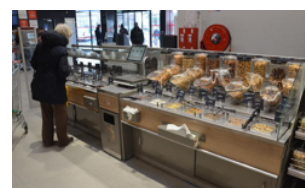
**15h15 - 15h45**

**AUCHAN Supermarché**  
Saint-Germain-Lès-Corbeil

Visite par petits groupes. Présenté par :

• Denis **LACHARME**, Directeur Opérationnel Ile de France Sud, Simply Market Réseau Ouest.

**A voir** : 1<sup>er</sup> Auchan Supermarché. Ouvert en 2017, cet ex-Simply Market de 2 200 m<sup>2</sup> a été complètement rénové afin de valoriser la zone marché et les métiers de bouche.



**16h - 17h**

Retour Porte d'Italie - Paris 13<sup>ème</sup>



INFORMATIONS SOCIETE & PARTICIPANTS

Contact référent de votre société auprès de l'Institut du Commerce :

Société : .....

Nom et Prénom : .....

Fonction : .....

Adresse : .....

Code postal : ..... Ville .....

Tel : .....

E-mail : .....

Membre de l'Institut du Commerce:

OUI

NON

N° de bon de commande

ou demande d'achat de l'entreprise :

.....

	Nom	Prénom	Fonction	Email	PU TTC
1 <sup>er</sup>					
2 <sup>e</sup>					
3 <sup>e</sup>					
4 <sup>e</sup>					
5 <sup>e</sup>					
6 <sup>e</sup>					
<b>Total :</b>					<b>TTC</b>

DROITS D'INSCRIPTION & CONTACT

**DROITS D'INSCRIPTION**

• **Tarif adhérent :**  
450 € HT (540 € TTC) /personne

• **Tarif non-adhérent :**  
550 € HT (660 € TTC) /personne

**Le tarif comprend :** l'organisation des visites privées, les déplacements en bus, le déjeuner et le support de restitution post événement.

Tout participant peut se faire remplacer, sans frais, et ce jusqu'au jour de la visite.

**Conditions de Règlement**

Règlement total AVANT le Retail Tour par chèque ou virement.

Toute inscription non réglée avant opération sera majorée de 80€ HT par personne et fera l'objet d'une facture complémentaire.

**Frais d'annulation**

Au-delà de 8 jours : 50% des frais d'inscriptions sont dus. 8 jours avant le

Retail Tour : 100% des frais d'inscriptions sont dus.

Date : .....

Signature et Tampon Société (obligatoires)

En complétant ce bulletin je reconnais avoir pris connaissance des droits d'inscriptions, conditions tarifaires et règlement, clauses d'annulation que j'accepte sans réserve.

Bulletin à compléter et à renvoyer signé avec le cachet de votre société **par mail ou par courrier** à Mme Nathalie SAVIGNE : [nathalie.savigne@institutducommerce.org](mailto:nathalie.savigne@institutducommerce.org) 14 rue Magellan - 75008 Paris | Tel. 01 56 89 50 50 | Fax. 01 58 12 06 06