



roamler



L'institut du commerce x Roamler

Univers Hors Domicile

Baromètre Gérants d'établissement indépendants

Initiative syndiquée

03 /2024

Contexte

- L'institut du commerce anime un groupe de travail « Suivi du marché hors domicile » en réunissant des experts études (marques et enseignes) pour comprendre et améliorer le suivi de la consommation hors domicile.
- L'objectif est d'impulser une vision globale et plus précise des évolutions et signaux faibles de ce marché complexe.
- Dans ce cadre, l'institut du commerce a lancé un appel d'offre en Juillet 23 à la demande de ses adhérents pour choisir un prestataire en capacité de construire un Baromètre Hors domicile des gérants d'établissements indépendants en France.
- L'institut du commerce a choisi en Janvier 2024 Roamler comme prestataire le plus à même de répondre au besoin



Roamler & l'Institut du Commerce

lancent le 1er baromètre syndiqué
hors domicile des gérants
d'établissements indépendants
visant à mieux comprendre le
marché et ses attentes

Lancement Octobre 24



Création d'un baromètre des gérants d'établissements hors domicile



Baromètre avec une approche quantitative et représentative permettant d'avoir des insights réguliers sur le réseau OOH indépendant et ses segments pour orienter les décisions stratégiques des adhérents sur un réseau difficilement appréhendable

Pourquoi cette initiative?

Pour répondre aux enjeux d'accélération de la customer centricity des souscripteurs sur ce réseau



+ de Valeur



- de Coûts

- Prendre le pouls du réseau à échéance régulière de façon barométrique
 - Pouvoir construire des recommandations stratégiques et identifier des leviers de croissance
 - Une approche quantitative en réponse à des problématiques d'entreprises simples
 - Obtenir des insights réguliers en lien avec l'actualité (météo, évènement sportif, Inflation, grèves...)
-
- Une Cible B2B difficile à appréhender à grande échelle
 - Cumuler les forces et champs d'actions de chacun pour une pleine réussite du projet
 - Limiter les coûts pour chaque entreprise.
 - Maintenir la viabilité du baromètre dans le temps

Roamler : Un mode opératoire structuré en 4 étapes

mixant méthodologies, technologies & ressources flexibles pour un baromètre provenant directement du terrain



**Mise en place
Ciblage &
Définition quotas
Etablissements**

**Questionnaires
Programmation
Mission
Briefs Enquêteurs**

**Interviews
physiques sur le
terrain par nos
enquêteurs**

**Consolidation
Résultats
Sur plateforme en
ligne**

Une lecture représentative nationale de 3 segments clés sur les indépendants

800
Établissements
interrogés

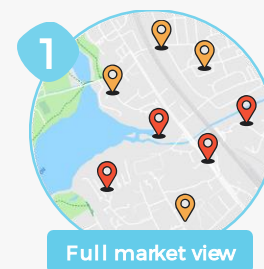
Lecture
résultats au
segment
6% ME

Repartition
Quotas:
Segment
UDA 5

VAE Indépendante : BoulPat / Sandwicherie / Cuisine du monde /
Burger (267 PDV)

Bars / café (267 PDV)

Restauration traditionnelle : (267 PDV)



3 Thématiques couvertes pour une vision barométrique trimestrielle, couplées à une thématique d'actualité choisie par les adhérents

1/ Fréquentation / Achat / Dépenses

2/ Relations & Attentes Fournisseurs

3/ Tendances et Optimisme

Météo, évènements sportifs, Jeux olympiques, grèves etc..

Questionnaires en cours de création

Baromètre

20 à 25 questions

- Entretien 10 min
avec gérants d'établissements
indépendants

Actualité

4 à 5 questions clés

Méthodologie employée

Sélection des établissements

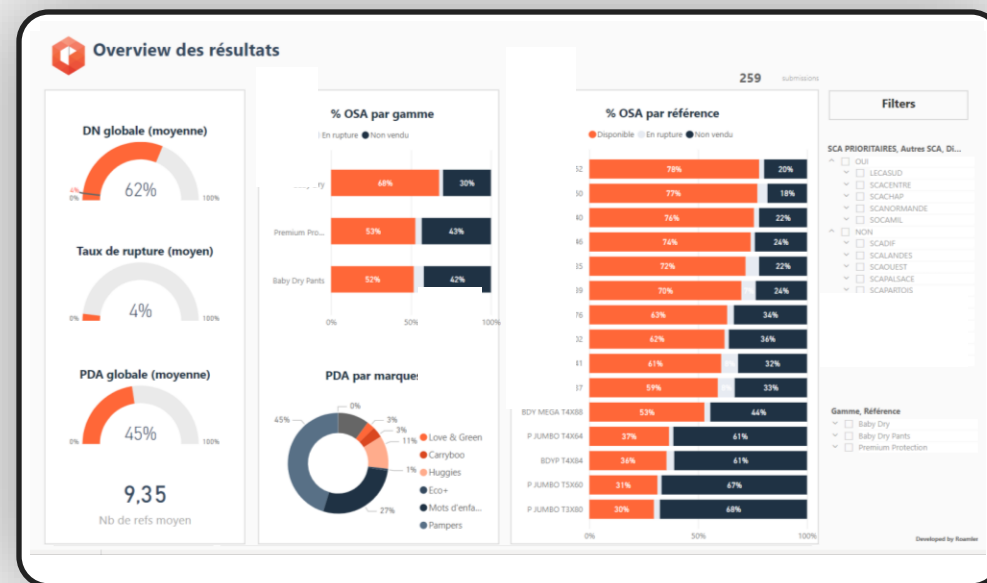
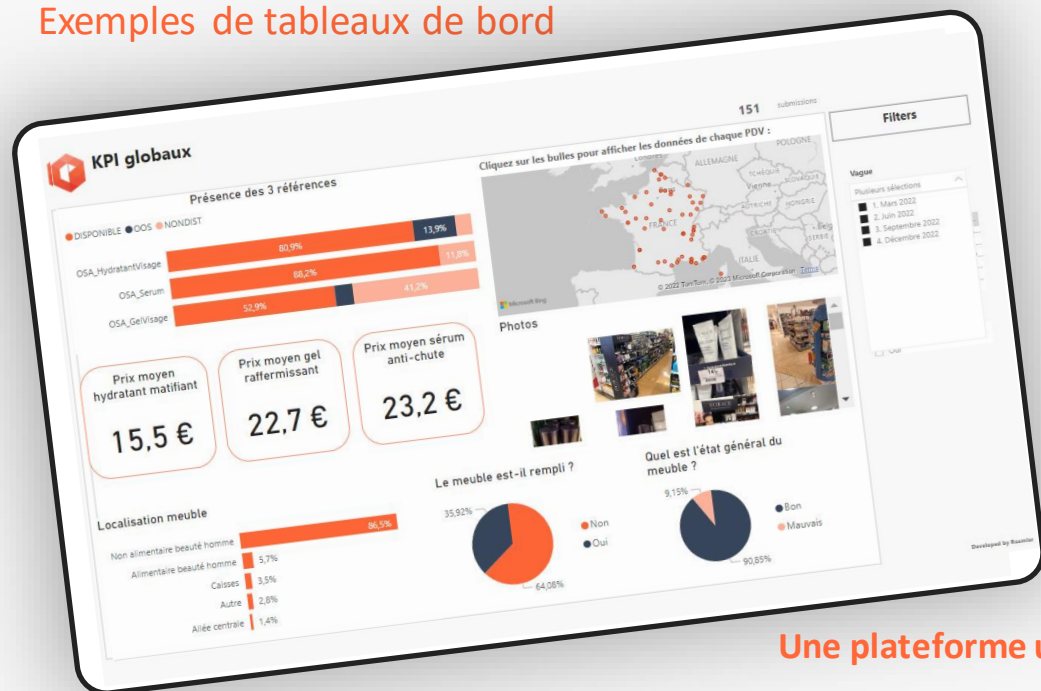
- Ciblage et définition des quotas pour obtention d'un pool d'établissement auditables représentatif de chaque segment via notre Roamler OOH Data Base
- Puis sélection aléatoire trimestrielle des établissements au sein des quotas par typologie et répartition géographique UDA 5 définies

Administration & fréquence

- Administration questionnaire en visite physique en point de vente via enquêteurs Roamler
- Approche Quantitative
- Durée 10 à 15 min
- Fréquence trimestrielle

Des résultats trimestriels consolidés et accessibles dans un dashboard en ligne Power BI couvrant les différents items du baromètre

Exemples de tableaux de bord



Une plateforme unique pour les adhérents

Un Dashboard en ligne Power BI avec tous vos résultats

- Avec des résultats rapides via des tableaux de bord dynamique et simple d'utilisation.
- Des données disponibles remontées en « temps réel » dès publication du rapport

Avec les clés de lecture consolidées, détaillées et dynamiques

- Par indicateur
- Par Typologie
- Par Point de Vente

Un budget annuel clé en main sur base 7 souscripteurs

Informations partagées lors de la réunion du 04 Avril 2024

Avec une dégressivité vs le nombre de souscripteurs engagés

Informations partagées lors de la réunion du 04 Avril 2024

Critères clés Institut Du Commerce vs réponse au besoin

Qualité de la prestation



Ciblage / Représentativité / Gestion cible professionnelle



Solution clé en main vs attentes CMI



Etudes communes inter-entreprises ou études privées



Fédérer & Motivation maintien baromètre



Gestion Entrées sorties / Confidentialité / RGPD



Déploiement et durée d'une vague après validation complète du cadrage

2 à 3 semaines
de paramétrage
& mise en place

Une durée terrain
de

8 à 10
Semaines

Next Step :

- 1/ Recrutement nouveaux souscripteurs – Avril/Mai
- 2/ Engagement des souscripteurs avant 15 Juin 2024
- 3/ Définir et finaliser échantillon + questionnaire : Juin/Juillet

Objectif Lancement Octobre 2024





Emilie Chalvignac

- Directrice des opérations

emilie.chalvignac@institutducommerce.org

Sylvie Guingois

- Consultante Tendances de consommation
et économie circulaire

sylvie.guingois@institutducommerce.org



Thomas Domange

Directeur Commercial



+ 33 6 84 99 70 64



thomas.domange@roamler.com



www.roamler.com

Ils nous font confiance

Hyper- and Supermarkets, Discount, Drug, Pharma, Convenience, Consumer Electronics & On Trade						
NON-FOOD	FOOD	BEERS & SPIRITS	NARTD	DAIRY	FRUIT & VEG	RETAIL
						
						
						
						
						
		& OTHER INDUSTRIES				
						
						
						
						