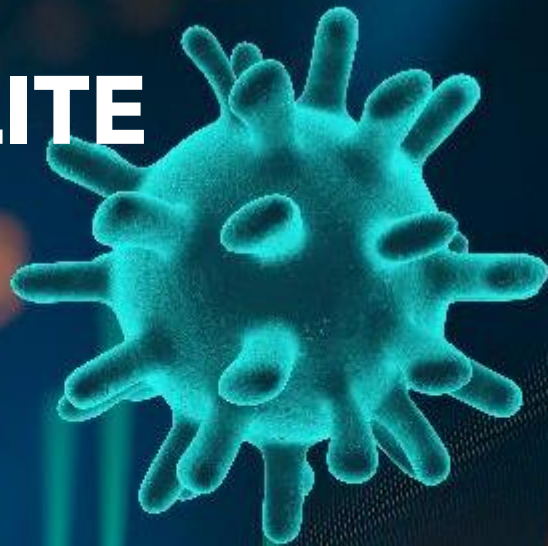


IRI VISION ACTUALITE

Déconfinement



Données arrêtées au 24 mai 2020

INSIGHT & COMMUNICATION
IRI FRANCE

A retenir

Lors de la deuxième semaine de déconfinement, les ventes en GSA restent bien orientées, la réglementation concernant la restauration n'ayant pas encore évolué : +12% pour les PGC FLS, +11% pour les PGC alimentaires et +10% pour les PFT.

Les hypermarchés attirent les shoppers cette semaine encore et leurs ventes progressent (+8%) : 1/3 de la croissance des PGC et 41% de celle des PFT la semaine dernière proviennent de ce circuit. Le rythme de croissance du Drive (+56% pour les PGC), bien que toujours très haut, a faibli la semaine dernière et pour la 1^{ère} fois depuis deux mois, la part de marché de ce circuit dans les PGC est passée sous les 10% (9,6%).



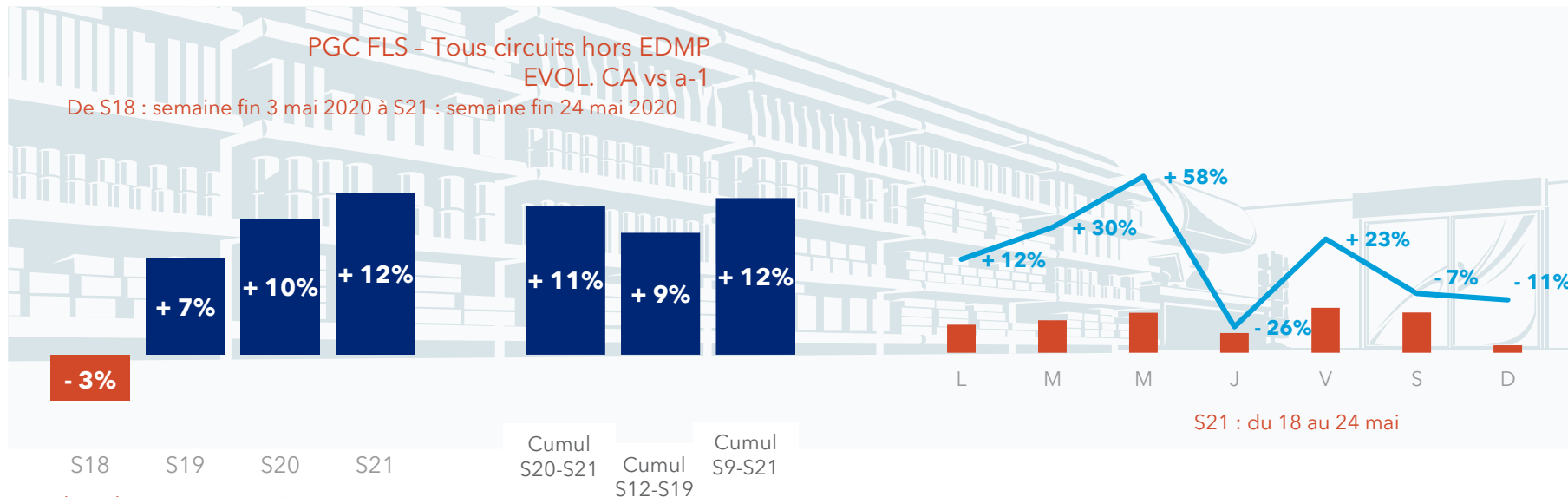
Le type de produits achetés s'est largement renouvelé par rapport à la consommation en confinement : le pont de l'Ascension (qui était la semaine suivante en 2019, du 30 mai au 2 juin), la météo clémente dans la majeure partie du pays et le décalage des opérations beauté dans certaines enseignes incitent les shoppers à se tourner vers d'autres catégories, notamment l'hygiène beauté (+36%), les glaces (+78% pour sorbets, crèmes glacées et spécialités individuelles) ou de retrouvailles à l'extérieur (saucisses fraîches, maïs en conserve, bières de spécialité).

Les résultats de la 6^{ème} vague (du 12 au 19 mai) du baromètre Datacovid met en évidence la forte augmentation du temps que les Français passent dehors tout en restant disciplinés et utilisant davantage masques (64%, +17 pts) ou gel (67%, +6 pts). Les deux catégories en tête de notre hit parade la semaine dernière, produits solaires : +191% et produits/accessoires de parapharmacie (dont masques et gels hydroalcooliques) : +169% synthétisent donc bien l'état d'esprit des Français, qui se réjouissent de se retrouver au grand air en restant vigilants face au virus.



PGC-FLS

La restauration reste majoritairement fermée : les ventes en GSA poursuivent leur développement lors de la 2^{ème} semaine de déconfinement.



Rappel Evol. CA semaines 2019

+2,2% +2,6% -2,8% -2,5%

-2,5% +1,5% +0,9%

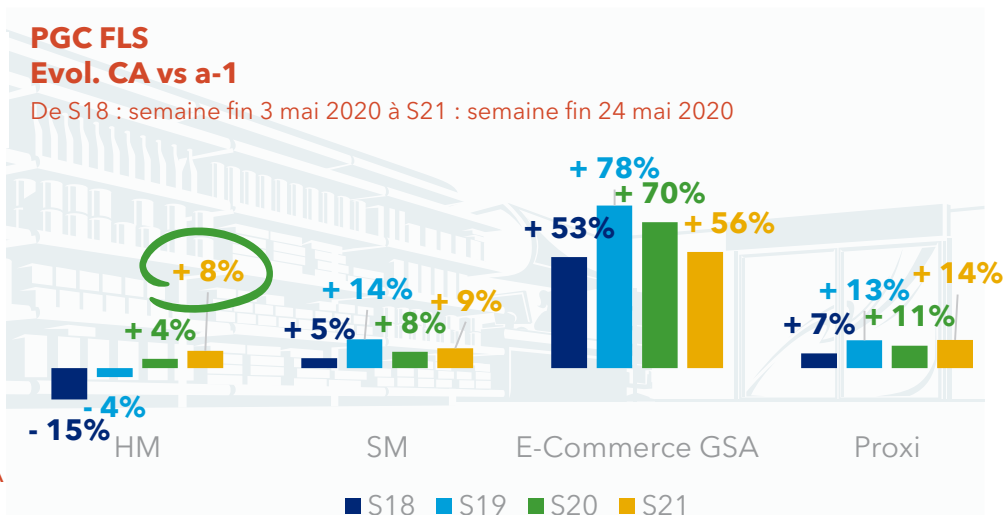
Le déconfinement profite aux hypermarchés



Poids CA E-Commerce GSA

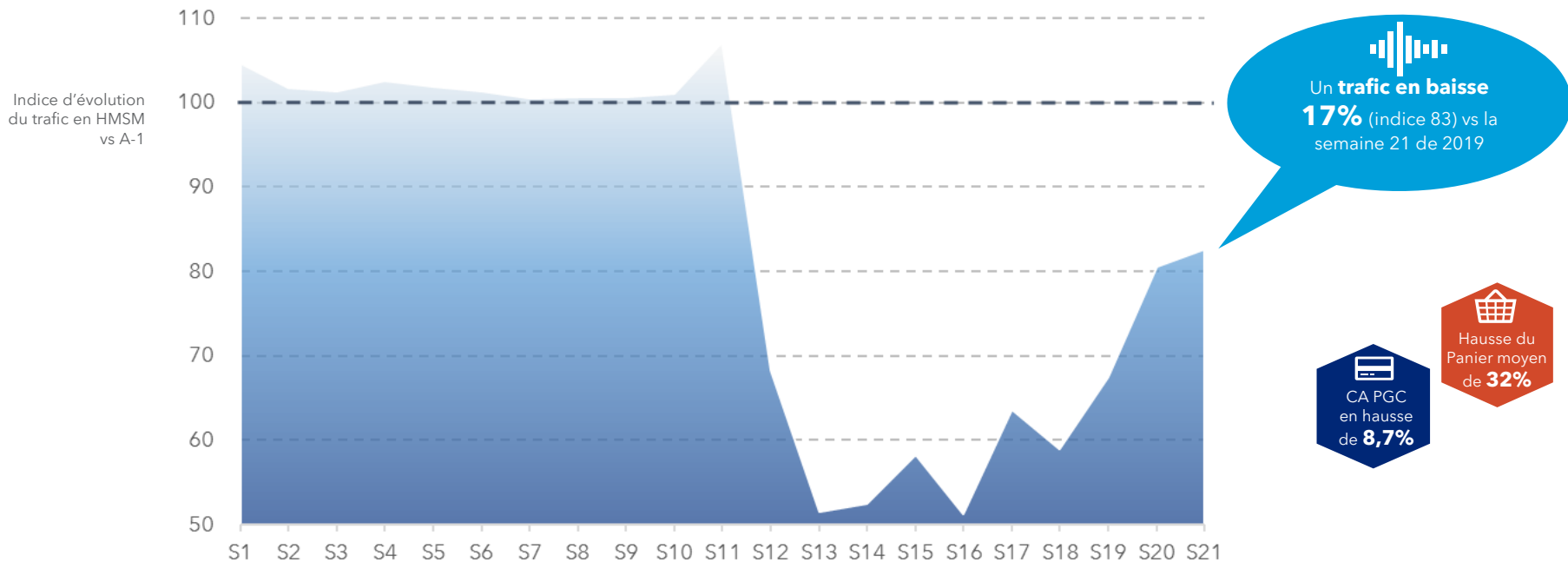
Evol. poids E-Commerce GSA

Contribution du E-Commerce GSA aux gains de CA



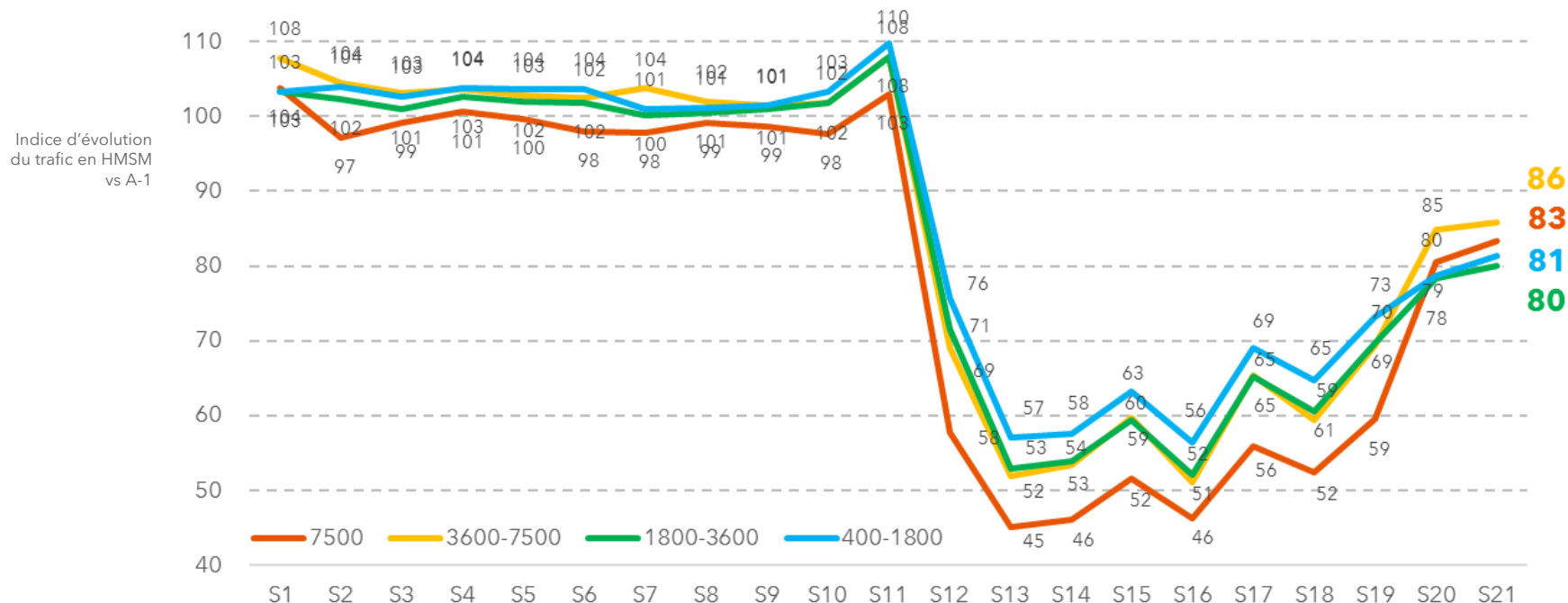
Cumul S20-21

La hausse de fréquentation des magasins observée lors de la 1^{ère} semaine du déconfinement se maintient (tout en restant en baisse importante vs 2019).



Source : baromètre trafic magasin IRI Géomarketing basé sur les données tickets de caisse des enseignes suivantes : Auchan supermarchés, Auchan, Carrefour, Colruyt, Carrefour Market, Casino, Leclerc, Leclerc Express, Cora, Géant, Casino, Hyper U, Super U, Marché U, U Express, Utile, Maximarché, Monoprix, Monop', Record, Match

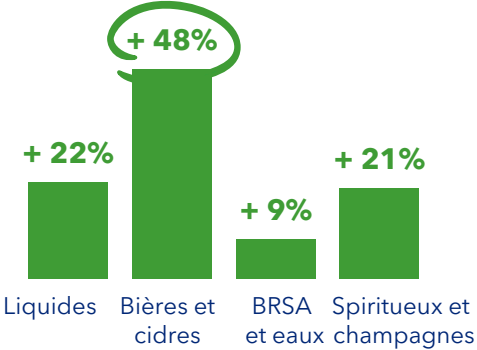
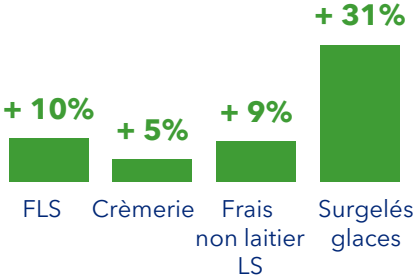
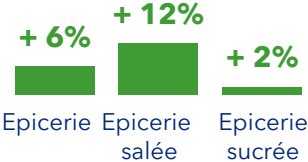
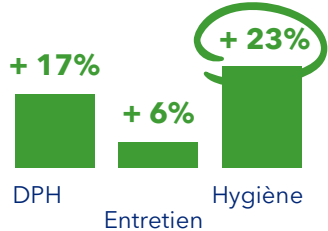
Tous les formats de magasins sont concernés par le retour des shoppers.



Source : baromètre trafic magasin IRI Géomarketing basé sur les données tickets de caisse des enseignes suivantes : Auchan supermarchés, Auchan, Carrefour, Colruyt, Carrefour Market, Casino, Leclerc, Leclerc Express, Cora, Géant, Casino, Hyper U, Super U, Marché U, U Express, Utile, Maximarché, Monoprix, Monop', Record, Match

Les opérations beauté de la semaine dernière permettent à l'hygiène de retrouver enfin de la croissance.

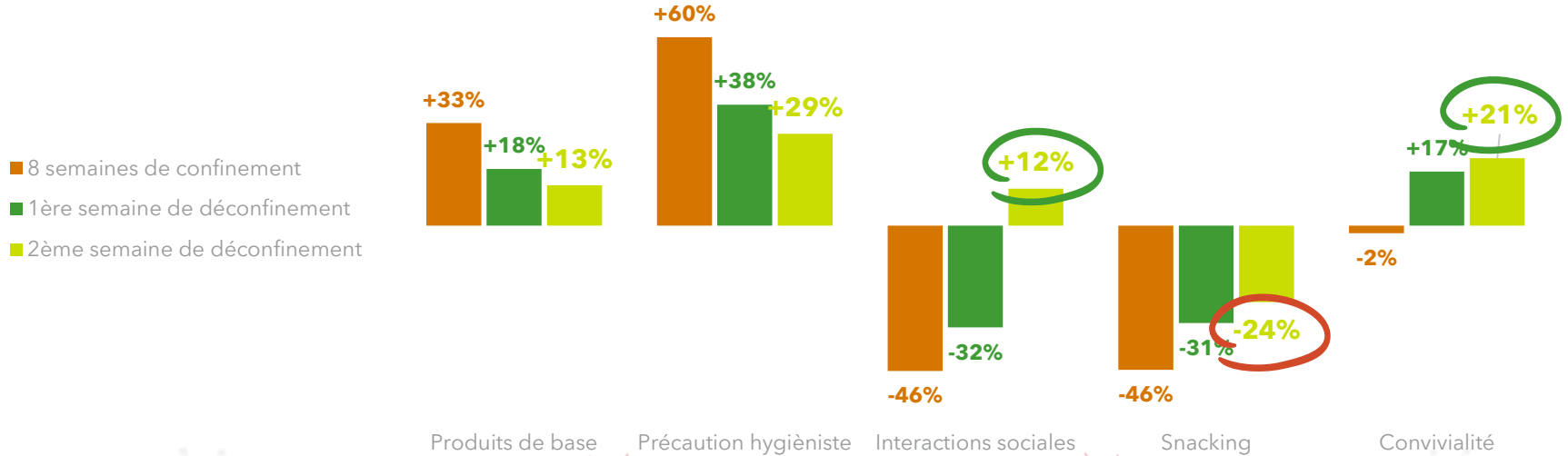
Tous circuits hors EDMP
Evol. CA vs a-1, semaine du 24 mai 2020



Le déconfinement très progressif pénalise toujours les produits de snacking.

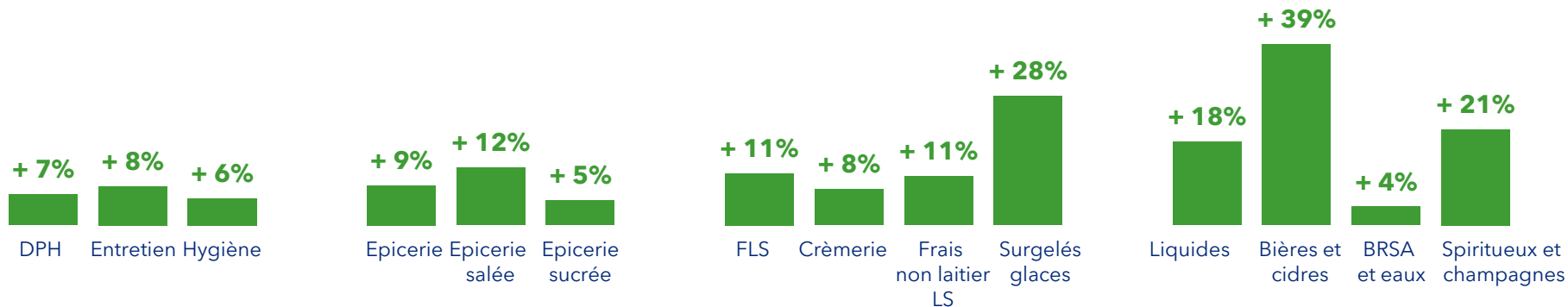
Les opérations beauté favorisent les achats de produits liés aux interactions sociales.

Tous circuits hors EDMP
Evol. CA vs a-1



Boissons alcoolisées et produits météo sensibles : produits gagnants du déconfinement.

Tous circuits hors EDMP
Evol. CA vs a-1, cumul du 11 au 24 mai 2020

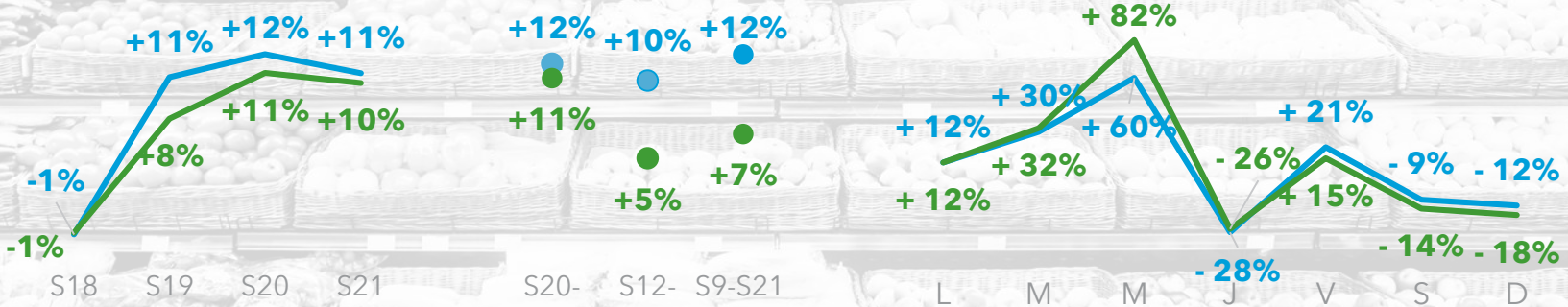




Produits Frais Traditionnels

Croissance soutenue pour les PFT comme pour les PGC alimentaires.

PFT- HM SM E-Commerce GSA
Evol. CA vs a-1



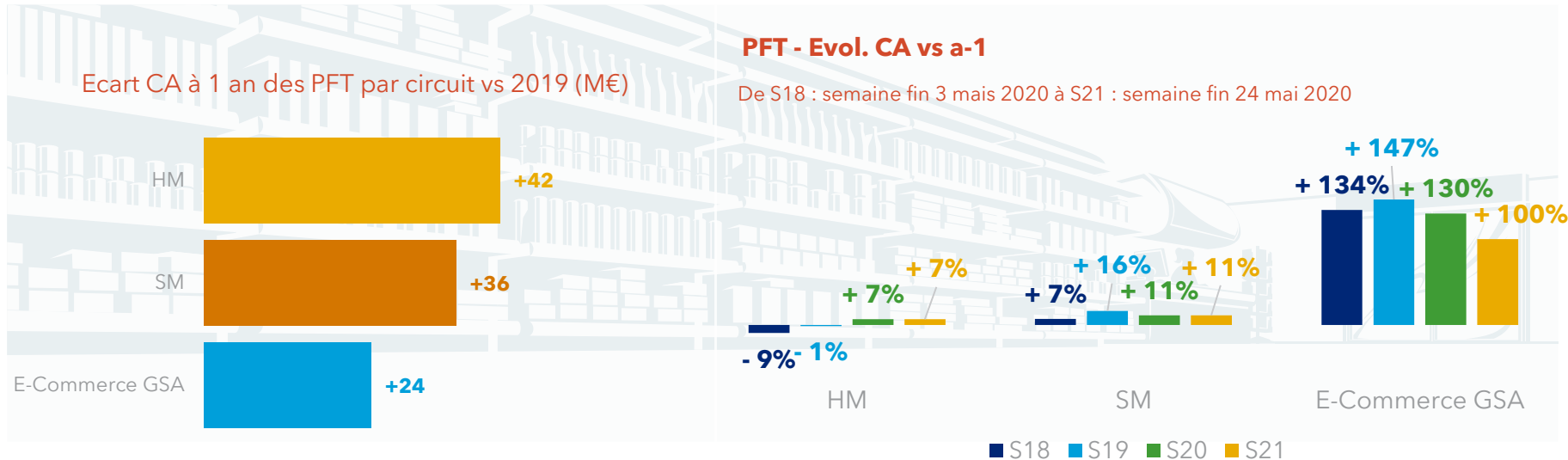
Rappel Evol. CA semaines 2019

PGC Alimentaires	0,9%	-1,1%	-3,9%	0,5%	-1,7%	1,4%	0,9%
PFT poids variable	-2,0%	-4,9%	-6,5%	-2,2%	-4,4%	0,0%	-0,6%

De S18 : semaine fin 3 mai 2020 à
S21 : semaine fin 24 mai 2020



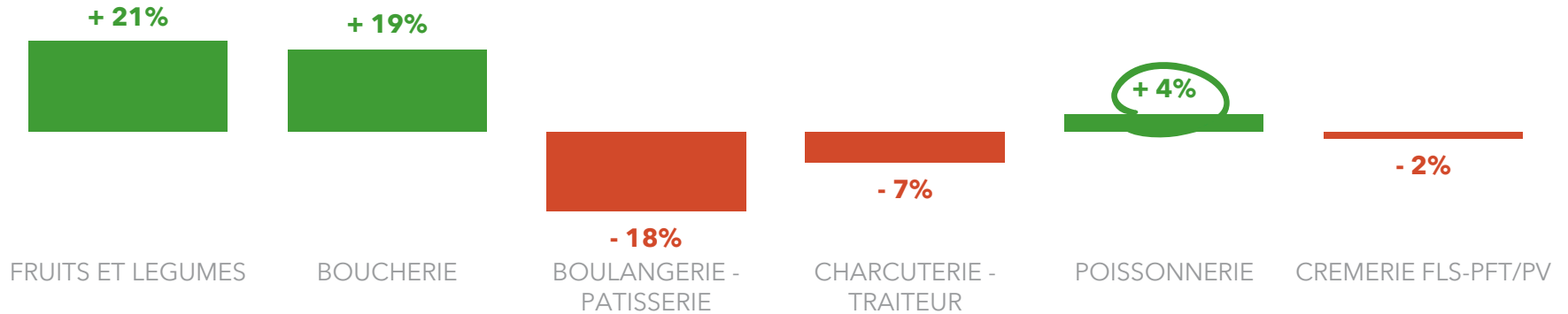
Le E-Commerce, nettement moins dynamique que pendant le confinement (+166%) voit son poids se réduire sur ce rayon.



PFT - Cumul S20 - S21

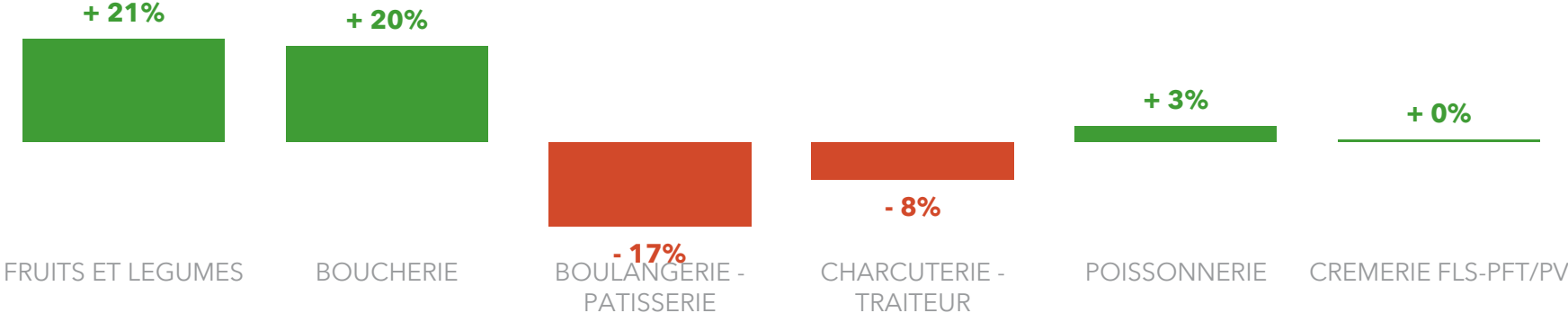
La réouverture des marchés ne pénalise pas les fruits & légumes ni la boucherie au rayon frais traditionnel.

HM SM E-Commerce GSA
Evol. CA vs a-1, semaine du 24 mai 2020



Les shoppers ne retournent toujours pas aux rayons boulangerie-pâtisserie et charcuterie-traiteur.

HM SM E-Commerce GSA
Evol. CA vs a-1, cumul du 11 au 24 mai 2020



Annexes

Top & flop catégories des PGC FLS – Tous circuits GMS hors EDMP

Evol. CA vs a-1 - Semaine du 24 mai 2020

PRODUITS SOLAIRES EN	+191%
PRODUITS ET ACCESSOIRES PARAPHARMACIE	+169%
INSECTICIDES	+99%
SOINS ANTI-BACTERIENS VISAGE	+96%
PREMIX	+82%
SPEC GLACEES INDIV	+81%
LEVURES ET SUCRES AROMATISES	+79%
SORBET CREME GLACEE EN VRAC	+68%
PRODUITS DEPILATOIRES	+65%
COLORATION	+65%
BIERES DE SPECIALITE	+65%
SAVONS DE TOILETTE ET PAINS DERMATOLOGIQUES	+62%
SAUCISSES FRAICHES RF	+61%
PANACHE ET BIERE SANS ALCOOL	+60%
PRODUITS POUR LE BAIN EN	+60%
SOINS DU CORPS	+58%
BARQUETTES ET SACHETS ALIMENTAIRES	+58%
APRES SHAMPOOINGS ET SOINS	+58%
GELS DOUCHE EN	+54%
CONCENTRES POUR BOISSONS	+54%

Top

SALADES FRAICHES	-16%
EAU DE TOILETTE ET PARFUM	-16%
PLATS CUISINES FRAIS	-17%
LESSIVES GENERALISTES	-17%
SOUPES ET POTAGES	-18%
PUREES POMMES DE TERRE DESHYDRATEES	-18%
PDT DE LAVAGE LAVE VAISSELLE	-19%
TAMPONS	-20%
COOKIES	-22%
PATISSERIES INDUSTRIELLES A PARTAGER	-23%
BISCUITS PETIT DEJEUNER	-24%
SPECIALITES DE CONFISERIES DE SUCRE	-25%
BARRES CEREALIERES	-27%
CHEWING GUMS	-27%
PETITES CONFISERIES DE SUCRE	-28%
ENTRETIEN CUIR PVC ET TOILE	-34%
FOIES GRAS FRAIS	-35%
FOIES GRAS APPERTISES	-36%
SANDWICH	-38%
SALADES DE FRUITS RF	-38%

Flop

Les catégories des PGC FLS les plus achetées par circuit

Top 20 - Evol. CA vs a-1 - Semaine du 24 mai 2020

PRODUITS SOLAIRES EN	+181%
PRODUITS ET ACCESSOIRES PARAPHARMACIE	+164%
SOINS ANTI-BACTERIENS VISAGE	+116%
INSECTICIDES	+92%
PRODUITS POUR LE BAIN EN	+85%
SPEC GLACEES INDIV	+76%
COLORATION	+74%
PREMIX	+73%
APRES SHAMPOOINGS ET SOINS	+71%
SOINS DU CORPS	+69%
PRODUITS DEPILATOIRES	+68%
GELS DOUCHE EN	+67%
SAVONS DE TOILETTE ET PAINS DERMATOLOGIQUES	+65%
SHAMPOOINGS EN	+65%
SOINS DU VISAGE	+64%
LEVURES ET SUCRES AROMATISES	+63%
SPEC GLACEES A PARTAGER	+63%
PANACHE ET BIERE SANS ALCOOL	+63%
SORBET CREME GLACEE EN VRAC	+62%
BIERES DE SPECIALITE	+57%

HM

PRODUITS SOLAIRES EN	+164%
PRODUITS ET ACCESSOIRES PARAPHARMACIE	+149%
INSECTICIDES	+103%
LEVURES ET SUCRES AROMATISES	+88%
SPEC GLACEES INDIV	+75%
BIERES DE SPECIALITE	+67%
SORBET CREME GLACEE EN VRAC	+66%
SAVONS DE MENAGE	+61%
BARQUETTES ET SACHETS ALIMENTAIRES	+60%
CONCENTRES POUR BOISSONS	+52%
AIDE A LA PATISSERIE EN	+51%
SIROPS D'ERABLE ET ASSIMILES	+51%
SAUCISSES FRAICHES RF	+49%
MAIS DOUX EN CONSERVES	+48%
PANACHE ET BIERE SANS ALCOOL	+48%
SAUCES FROIDES	+47%
PRODUITS DEPILATOIRES	+47%
RHUMS	+45%
GINS/VODKAS/TEQUILAS	+44%
SAVONS DE TOILETTE ET PAINS DERMATOLOGIQUES	+44%

SM



IRI

Les catégories des PGC FLS les plus achetées par circuit

Top 20 - Evol. CA vs a-1 - Semaine du 24 mai 2020

LOTS MIXTES HBA	+950%
PRODUITS SOLAIRES EN	+578%
PRODUITS ET ACCESSOIRES PARAPHARMACIE	+351%
COLORATION	+307%
SOINS DU VISAGE	+254%
MAQUILLAGE	+236%
SOINS DES PIEDS ET JAMBES	+227%
SOINS DU CORPS	+217%
SPEC GLACEES A PARTAGER	+210%
SOINS ANTI-BACTERIENS VISAGE	+207%
INSECTICIDES	+203%
DISSOLVANTS	+194%
PRODUITS DEPILATOIRES	+194%
SOINS DES MAINS ET LEVRES	+181%
VERMOUTH	+180%
BROSSE/CHIFFON ET LINGETTE	+178%
SAVONS DE MENAGE	+176%
EAUX DE COLOGNE	+175%
HYGIENE BUCCALE	+170%
BROSSES A DENTS	+168%

E-Commerce GSA

PRODUITS ET ACCESSOIRES PARAPHARMACIE	+519%
LEVURES ET SUCRES AROMATISES	+159%
INSECTICIDES	+145%
SIROP DE SUCRE DE CANNE	+108%
SPEC GLACEES INDIV	+97%
PRODUITS SOLAIRES EN	+85%
SAVONS DE TOILETTE ET PAINS DERMATOLOGIQUES	+82%
SIROPS D'ERABLE ET ASSIMILES	+80%
AIDE A LA PATISSERIE EN	+77%
PREMIX	+72%
BIERES DE SPECIALITE	+72%
AMER/GENTIANE/BITTER/AMERICANO	+69%
SORBET CREME GLACEE EN VRAC	+67%
BARQUETTES ET SACHETS ALIMENTAIRES	+67%
GANTS DE MENAGE	+66%
ALIMENTS AUTRES ANIMAUX	+60%
RHUMS	+59%
FROMAGES MEDITERRANEENS	+59%
EPICES HERBES ET MELANGES	+58%
SAUCISSES FRAICHES RF	+56%

Proxi <400m2



IRI

CA Catégories >10k, dernière semaine

Les catégories des PGC FLS les plus en recul par circuit

Flop 20 - Evol. CA vs a-1 - Semaine du 24 mai 2020

PLATS CUISINES FRAIS	-18%
LAIT FRAIS NATURE AROMATISE	-18%
PAINS D'EPICES NONNETTES	-19%
SOUPES ET POTAGES	-20%
TAMPONS	-21%
LESSIVES GENERALISTES	-22%
PUREES POMMES DE TERRE DESHYDRATEES	-22%
BISCUITS PETIT DEJEUNER	-25%
PDT DE LAVAGE LAVE VAISSELLE	-26%
CHEWING GUMS	-27%
COOKIES	-29%
PETITES CONFISERIES DE SUCRE	-29%
SPECIALITES DE CONFISERIES DE SUCRE	-29%
BARRES CEREALIERES	-29%
PATISSERIES INDUSTRIELLES A PARTAGER	-30%
SANDWICH	-33%
FOIES GRAS FRAIS	-36%
ENTRETIEN CUIR PVC ET TOILE	-37%
SALADES DE FRUITS RF	-37%
FOIES GRAS APPERTISES	-43%

HM

LAQUES	-19%
PUREES POMMES DE TERRE DESHYDRATEES	-19%
SOUPES ET POTAGES	-19%
COOKIES	-20%
MAQUILLAGE	-21%
PRODUITS COIFFANTS	-22%
SALADES FRAICHES	-23%
COTONS ET COTONS TIGES	-23%
EXTRUDES	-23%
TAMPONS	-25%
SPECIALITES DE CONFISERIES DE SUCRE	-25%
FOIES GRAS APPERTISES	-27%
CHEWING GUMS	-27%
BARRES CEREALIERES	-29%
PETITES CONFISERIES DE SUCRE	-30%
BISCUITS PETIT DEJEUNER	-30%
EAU DE TOILETTE ET PARFUM	-31%
FOIES GRAS FRAIS	-36%
SANDWICH	-41%
SALADES DE FRUITS RF	-41%

SM



IRI

CA Catégories >100k€, dernière semaine

Les catégories des PGC FLS les plus en recul par circuit

Flop 20 - Evol. CA vs a-1 - Semaine du 24 mai 2020

COOKIES	+16%
FROMAGES ALLEGES	+15%
BISCUITS PATISSIERS	+15%
TAMPONS	+15%
PATES ALIMENTAIRES	+15%
PDT WC BLOC CUVET CHASSE EAU	+13%
HYGIENE ET SOINS POUR BEBE	+12%
LESSIVES GENERALISTES	+9%
CHANGES ET COUCHES CULOTTES	+7%
VINS AROMATISES	+6%
BARRES CEREALIERES	+5%
BOISSONS AUX FRUITS PLATES	+3%
BISCUITS PETIT DEJEUNER	+0%
PATISSERIES INDUSTRIELLES A PARTAGER	-7%
LAITS INFANTILES	-9%
QUICHE/TARTE SALEE/TOURTE RF	-10%
EAUX AROMATISEES	-11%
PDT DE LAVAGE LAVE VAISSELLE	-14%
CHEWING GUMS	-18%
SANDWICH	-38%

E-Commerce GSA

COOKIES	-22%
PUREES POMMES DE TERRE DESHYDRATEES	-23%
VINS AROMATISES	-24%
GOUTERS	-24%
LAQUES	-25%
FRAIS EMBALLE TRAITEUR LS	-25%
PETITES CONFISERIES DE SUCRE	-27%
PLATS CUISINES FRAIS	-27%
TAMPONS	-30%
PRODUITS COIFFANTS	-30%
PRODUITS DE REGIME	-33%
SALADES FRAICHES	-34%
CHEWING GUMS	-35%
BISCUITS PETIT DEJEUNER	-39%
BARRES CEREALIERES	-39%
LAMES ET RASOIRS HOMME	-40%
LAMES ET RASOIRS FEMME	-42%
SANDWICH	-45%
SALADES DE FRUITS RF	-45%
FOIES GRAS APPERTISES	-46%

Proxi <400m2



IRI

CA Catégories >10k€, dernière semaine

Rappel : les catégories du confinement - Tous circuits GMS hors EDMP

Evol. CA vs a-1 - Cumul du 11 au 24 mai 2020

PRODUITS ET ACCESSOIRES PARAPHARMACIE	+206%
LEVURES ET SUCRES AROMATISES	+88%
PREMIX	+77%
INSECTICIDES	+75%
BARQUETTES ET SACHETS ALIMENTAIRES	+63%
SPEC GLACEES INDIV	+59%
SAVONS DE MENAGE	+59%
SAUCISSES FRAICHES RF	+59%
AIDE A LA PATISSERIE EN	+55%
BIERES DE SPECIALITE	+55%
SAVONS DE TOILETTE ET PAINS DERMATOLOGIQUES	+54%
SAUCES FROIDES	+54%
SORBET CREME GLACEE EN VRAC	+53%
SIROPS D'ERABLE ET ASSIMILES	+52%
PLATS CUISINES APPER. EXOTIQUES	+47%
GRAISSES A FRIRE	+45%
CONCENTRES POUR BOISSONS	+45%
PRODUITS SOLAIRES EN	+43%
KIT BALAIS + LINGETTES	+43%
GINS/VODKAS/TEQUILAS	+42%

Top

LESSIVES GENERALISTES	-17%
COTONS ET COTONS TIGES	-18%
EAU DE TOILETTE ET PARFUM	-19%
BISCUITS PETIT DEJEUNER	-19%
EAUX AROMATISEES	-20%
SALADES FRAICHES	-20%
FOIES GRAS FRAIS	-21%
LAQUES	-21%
PRODUITS COIFFANTS	-22%
SPECIALITES DE CONFISERIES DE SUCRE	-22%
TAMPONS	-24%
MAQUILLAGE FANTAISIE COFFRETS ET ACCESSOIRES	-24%
COOKIES	-24%
FOIES GRAS APPERTISES	-25%
PETITES CONFISERIES DE SUCRE	-28%
BARRES CEREALIERES	-28%
CHEWING GUMS	-29%
ENTRETIEN CUIR PVC ET TOILE	-34%
SALADES DE FRUITS RF	-39%
SANDWICH	-41%

Flop

Le suivi hebdomadaire des performances des PGC et PFT en GSA publié dans IRI Vision Actualité est réalisé grâce à notre plateforme **IRI Liquid Data.**

Vous bénéficiez de données avancées et disponibles très rapidement grâce à un traitement spécifique des données de la dernière semaine sur un parc de plus de 12000 points de vente.

Pourquoi choisir IRI ?

IRI apporte des réponses concrètes sur les opportunités de croissance grâce à la révolution de l'exploitation des données marchés, produits, clients, magasins et logistique ainsi que par l'intelligence artificielle.

En effet, croître sur un marché en pleine mutation est un enjeu majeur qui nécessite de s'appuyer sur la capacité à actionner rapidement une multitude de données.

IRI a développé les dernières technologies et solutions de pointe pour l'intégration multi-sources et la démocratisation des données, notamment la visualisation, l'analyse prédictive, l'intelligence artificielle, l'usage de la voix, etc.

Accélérez votre croissance grâce à des INSIGHTS AUTOMATISES et des PRISES DE DECISION FACILITEES, générés par l'intelligence artificielle, le Machine Learning et la technologie IRI la plus avancée à ce jour.