



Institut du
COMMERCE
PARTAGE & PROSPECTIVE

Profil public



Membre du réseau



Alumni et Mécène



CONFÉRENCE

Economie circulaire 2025

Commerce et ressources :
comment durer dans un monde fini
et réduire son empreinte matière?

16 JANVIER 2025

SAINT OUEN CHEZ ALTAVIA

EN PARTENARIAT AVEC CIRCULAB

ESPACE UNIQUE DE DIALOGUE, D'INSPIRATION ET DE RÉALIGNEMENT DES ACTEURS DU COMMERCE



Profil public

Membre du réseau

Alumni et Mécène



Conférence économie circulaire 2025
Commerce et ressources : comment durer dans un monde fini
et réduire son empreinte matière?

Introduction



Emilie CHALVIGNAC
INSTITUT DU COMMERCE

CONFERENCE ECONOMIE CIRCULAIRE 2025
16 JANVIER A SAINT OUVEN CHEZ ALTAVIA
EN PARTENARIAT AVEC CIRCULAB



ESPACE UNIQUE DE DIALOGUE, D'INSPIRATION ET DE RÉALIGNEMENT DES ACTEURS DU COMMERCE

Nos missions

Réduire les contradictions entre la conscience des limites planétaires et les pratiques commerciales des acteurs de la grande consommation

Définir les bonnes pratiques opérationnelles et les standards qui permettront aux entreprises de répondre aux enjeux communs sociétaux et environnementaux

Être un catalyseur de projets coopératifs à impact (réduction d'impact carbone, de pollutions, économie circulaire, régénération du vivant, enjeux sociaux...) pour gagner en efficacité (temps-ressources), décupler les externalités positives, réduire les externalités négatives

Faciliter les synergies entre nos membres et un cercle élargi de parties prenantes

Améliorer l'attractivité des métiers du commerce



Les communautés en action

3 piliers d'activité, Retail, RH et Supply Chain, s'appuient sur un socle RSE

RETAIL

Développer l'expertise et les nouvelles pratiques retail pour répondre aux évolutions du commerce et des consommateurs

RH

Recréer du sens, et de l'attractivité dans les métiers du commerce tout en respectant l'inclusion et la diversité

SUPPLY CHAIN

Optimiser l'ensemble des flux de marchandises et d'informations pour servir la chaîne du commerce de façon efficace et responsable

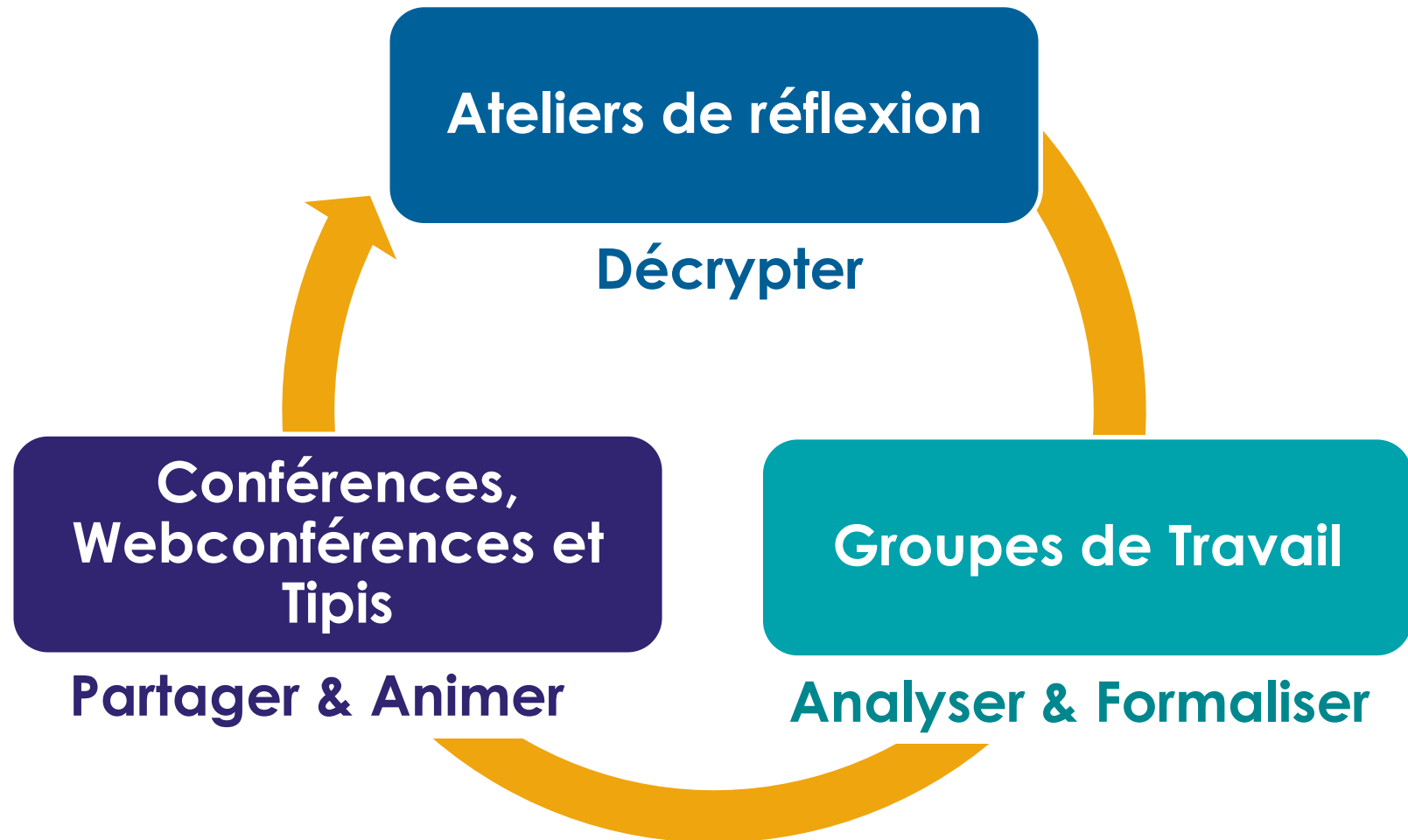
RSE

Accélérer les réponses collectives des acteurs du commerce aux exigences sociétales et environnementales



Inscrits dans la durée, les **groupes de travail** sont au cœur des activités de l'association, pour définir et formaliser les bonnes pratiques destinées à faciliter la mise en œuvre opérationnelle de la transformation sociétale du commerce.

La démarche



IdCadre - notre cadre de travail

En participant aux activités de l'Institut du Commerce, chaque adhérent s'engage à respecter le cadre déontologique et le cadre de confiance qui sont rappelés en introduction de toutes les activités.

CADRE DÉONTOLOGIQUE

Les participants aux réunions de l'Institut du Commerce doivent garder présent à l'esprit que l'objectif de celles-ci est de permettre **d'améliorer la compétitivité et la productivité des entreprises** pour fournir plus de valeur aux consommateurs et aux utilisateurs finaux. Dans la mesure où les actions de l'Institut du Commerce impliquent la collaboration d'entreprises qui par ailleurs sont en compétition entre elles, une grande attention doit être apportée **au respect des règles de la concurrence**.

L'Institut du Commerce n'entrera dans **aucune discussion, activité ou démarche**, qui pourrait, de sa part ou de celles de ses membres et participants, **enfreindre les lois de la concurrence**.

A titre d'exemple, les membres de l'Institut du Commerce et les participants des réunions **ne doivent pas débattre, communiquer ou échanger d'informations commerciales confidentielles**, y compris des informations non publiques sur les prix, la stratégie marketing et publicitaire, les coûts et les revenus, les conditions commerciales, les contrats avec les prestataires, dont les stratégies d'achats, les contrats d'approvisionnement, les programmes commerciaux et de distribution.

Ceci s'applique non seulement aux **réunions officielles** mais aussi aux **discussions informelles** avant, pendant et après les réunions.

CADRE DE CONFIANCE

En rejoignant une activité de l'Institut du Commerce, j'adhère aux valeurs décrites dans le cadre de confiance :

Intention créatrice et responsable : je m'engage à répondre à notre objectif commun de création de valeur pour le vivant, la société et les entreprises, en considérant les attentes des consommateurs, les besoins spécifiques de chaque acteur, les enjeux sociaux **et les impacts de nos décisions sur la biosphère et les générations futures**.

Démarche collaborative et bienveillante : j'adopte une posture collaborative et bienveillante vis-à-vis des autres participants et des membres de l'Institut du Commerce. Mes interventions contribuent au bien commun et ne sauraient s'apparenter en aucun cas à une démarche commerciale, avant, pendant et après les réunions.

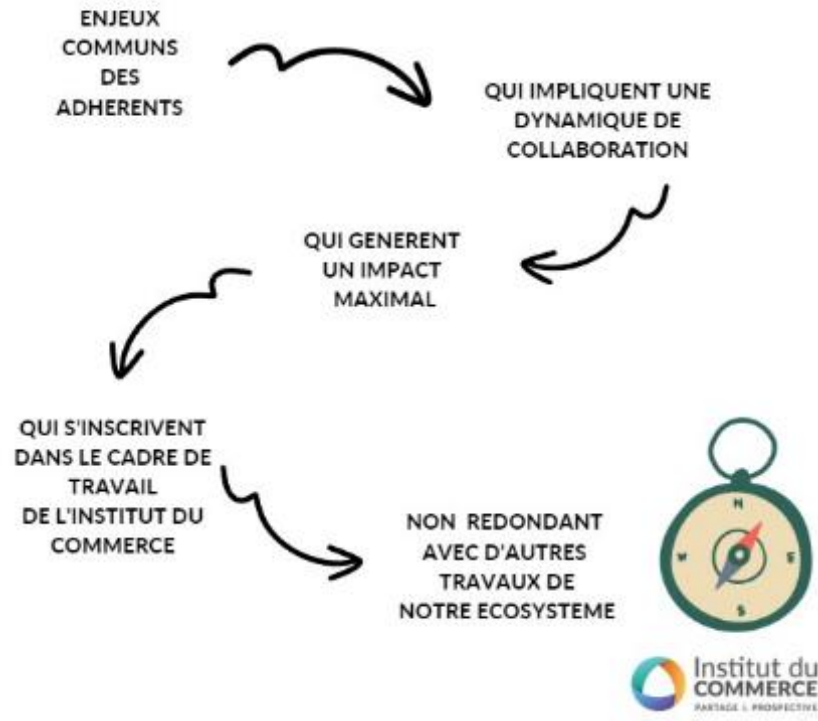
Loyauté et confidentialité : je respecte les règles de confidentialité, d'équité et de loyauté envers les prestataires et les participants qui partagent leurs supports, approches, méthodes, points de vue. En aucun cas je ne diffuse les informations transmises par l'un à son concurrent au risque de lui transférer un avantage concurrentiel. Je respecte la confidentialité des documents réservés aux adhérents.



Le processus de priorisation des enjeux collectifs

Les enjeux collectifs sur lesquels les adhérents peuvent solliciter l'Institut du Commerce respectent la raison d'être de l'association et passent au tamis de 4 filtres

Notre boussole



- Ils impliquent une dynamique de collaboration
- Ils génèrent un impact maximal (Planète, Population, Business)
- Ils s'inscrivent dans le cadre de travail de l'Institut du Commerce (cadre déontologique et cadre de confiance)
- Ils sont non redondants avec d'autres travaux de notre écosystème



3 enjeux majeurs en 2025

- **La biodiversité** : comprendre l'empreinte des organisations sur la biodiversité, faire le lien entre votre métier et le vivant
- **Le category management responsable** : notre conviction : dans un monde incertain, le category Management est clé pour accélérer la compétitivité, la résilience des entreprises et l'accompagnement à la consommation responsable
- **Le réemploi des emballages**: La mise en place de la REP pour les Emballages Industriels et Commerciaux entraîne des changements importants dans les process
- **L'empreinte locale** : rencontres, expérimentations terrain, coopération

Le programme des conférences

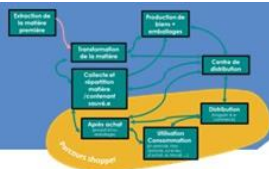
Thème	Date	Lieu
Economie Circulaire : comment durer dans un monde fini et réduire son empreinte matière?	16 janvier	Altavia, Saint Ouen
Stratégie Supply Chain	11-12 mars	En ligne
Les nouveaux rôles du commerce dans les territoires	13 mars	En physique
Stratégie Enseigne	18-19-20 mars	En ligne
Forum DG	10 avril	Yoplait, sur invitation
Le rdv de la communauté IdC + AG	15 mai	Climate House
Journée Partage & Prospective + Sirius	5 juin	En physique
E-commerce & omnicanal	26 juin	Mediaperformances, La Défense
Parfumerie Sélective : vers une beauté plus inclusive	25 septembre	En physique
Category Management	16 octobre	En physique
Les nouveaux usages de la Data	20 novembre	En physique

nouveau

8ème anniversaire de l'association en janvier 6ème édition de la conférence "commerce circulaire"

CONFÉRENCE ECONOMIE CIRCULAIRE

Repenser le parcours shopper en intégrant
le parcours de vie du produit



JEUDI 12 DECEMBRE 2019 | 8H30-16H30
Belushi's, 5 Rue de Dunkerque, 75010 Paris

Conférence Commerce Circulaire 2021

Se surpasser en éco-conception
Eviter le "greenwashing"
Surmonter le "Green Gap"



9 DECEMBRE 2021 MATIN ONLINE

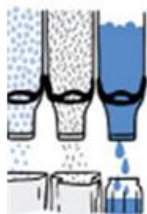


Conférence Commerce Circulaire 2022

DE L'USAGE UNIQUE DES EMBALLAGES AU RÉEMPLOI :
COMMENT FAIRE SA RASQUILLE?



13 DECEMBRE 2022 PARIS



"Sortir du tout jetable"

une journée pour accélérer la transition des acteurs
du commerce alimentaire et non alimentaire

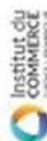
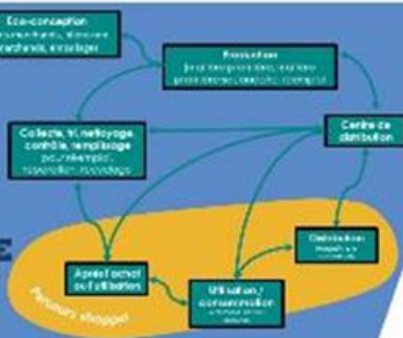
Panorama des initiatives et ateliers de passage à l'action



1er FEVRIER 2024 - PARIS

CONFÉRENCE LE COMMERCE CIRCULAIRE EN 2020

10 décembre 2020



CONFÉRENCE

Economie circulaire 2025

Commerce et ressources :
comment durer dans le temps dans un monde fini ?

16 JANVIER 2025

SAINT OUEN CHEZ ALTAVIA
EN PARTENARIAT AVEC CIRCULAB

Nos partis pris pour cette édition

- **Partager une vraie prise de conscience collective des enjeux préservation des ressources** pour les acteurs du commerce et de la communication
- **Ouvrir le champs des possibles** : faire connaître les alternatives plus économes existent (low tech, nouveaux matériaux, nouveaux processus...)
- **Connecter les écosystèmes pour favoriser** le passage à l'échelle
- **Démontrer que l'on peut décorrélérer l'empreinte matière et pérennité d'un modèle économique**

LE PROGRAMME

MATIN

- 9H30 - Introduction
 - 10H00-10h30 - Etat des lieux des ressources sur terre et de notre empreinte (eau, métaux, sols, fossiles) avec Selim Youssry (Sapiologie) et Esther Crauser-Delbourg (Water Wiser)
 - 10H30-11H15 : Les innovations des acteurs économiques qui réduisent l'empreinte matière ? Table ronde animée par Justine Laurent (Circulab) :
 - Agir sur les approvisionnements avec Martin Lafon (Transitions, agence de conseil en stratégie du développement durable)
 - Agir sur les processus avec Esther Crauser-Delbourg (Water Wiser)
 - Agir sur l'offre produits avec Charlotte Figaredo (Necense, nouvelle génération de soda)
 - Témoignage : Laétitia Van Walle (Andromée, cosmétique circulaire)
- 11H15-11H30 - Les leviers pour réduire son empreinte matière et accroître sa résilience** avec Brieuc Saffré (Circulab)
- 11H30-11H50 - Pause**
- 11H50-12h30 - Atelier "Comprendre les risques de mon modèle d'affaires et mettre en place des actions pérennes"** animation par la Circulab Community

APRES-MIDI

- 12H30-13H30 - Pause déjeuner
- 13H30-14H00 - Des choix ambitieux : de l'échelle individuelle, à l'échelle collective dans le plus grand événement du monde
 - « Pourquoi j'ai bifurqué? », témoignage de Robin Godard, consultant en transformation digitale en reconversion dans l'économie circulaire
 - "L'héritage circulaire des Jeux Olympiques et Paralympiques de Paris", témoignage de Boris Vassaux, Responsable Héritage & Mobilisation au sein de la Délégation Générale aux Jeux Olympiques et Paralympiques chez Mairie de Paris
- 14H00-14H45 - Comment construire une filière biosourcée de l'amont à l'aval ? animation Brieuc Saffré (Circulab) avec
 - Xavier Baris (Kairos designer)
 - Anne Nizery (Terre de Lin)
 - Arnaud Lièvre (EcoTechnilin)
 - Katia Ruet (Altavia)
- 14H45-15H00 - Les 5 défis à relever pour l'économie circulaire à l'aide du design social avec Nathan Stern, designer social (Altavia Pulse)
- 15H00-16H00 - Atelier "le commerce sera circulaire" avec Anne-France Mariacher (Unlock Circularity)

Notre partenaire déjeuner zéro déchet



CONFERENCE ECONOMIE CIRCULAIRE 2025
16 JANVIER A SAINT OUEN CHEZ ALTAVIA
EN PARTENARIAT AVEC CIRCULAB



Wifi : Altavia_Guest
mot de passe : #ello@ltavia93!

Profil public



Membre du réseau



Alumni et Mécène



Merci

LES SPEAKERS

Commerce et ressources : comment durer dans un monde fini
et réduire son empreinte matière?

Eric BORREIL ALTAVIA	Esther CRAUSER-DELBORG WATERWISER	Selim YOUSRY SAPIOLOGIE	Charlotte FIGAREDE NECENSE	Martin LAFON TRANSITIONS	Laëtitia VAN DE WALLE ANDROMEE
Boris VASSAUX MAIRIE DE PARIS	Katia RUET ALTAVIA	Robin GODARD	Anne NIZERY TERRE DE LIN	Xavier BARIS KAIROS	Amaud LIEVRE ECO TECHNILIN
Justine LAURENT CIRCULAB	Brieuc SAFFRE CIRCULAB	Emilie CHALVIGNAC INSTITUT DU COMMERCE	Nathan STERN ALTAVIA	Anna CHUVASHEVA CIRCULAB	Anne-France MARIACHER UNLOCK CIRCULARITY

CONFERENCE ECONOMIE CIRCULAIRE 2025
16 JANVIER A SAINT OUEN CHEZ ALTAVIA
EN PARTENARIAT AVEC CIRCULAB

**Institut du
COMMERCE**
PARTAGE & PROSPECTIVE



Conférence économie circulaire 2025
Commerce et ressources : comment durer dans un monde fini
et réduire son empreinte matière?

Le mot d'accueil



Eric BORREIL
ALTAVIA

CONFERENCE ECONOMIE CIRCULAIRE 2025
16 JANVIER A SAINT OUEN CHEZ ALTAVIA

EN PARTENARIAT AVEC CIRCULAB

Conférence économie circulaire 2025
Commerce et ressources : comment durer dans un monde fini
et réduire son empreinte matière?

Introduction



Justine LAURENT
CIRCULAB

CONFERENCE ECONOMIE CIRCULAIRE 2025
16 JANVIER A SAINT OUEN CHEZ ALTAVIA

EN PARTENARIAT AVEC CIRCULAB

Conférence économie circulaire 2025

Commerce et ressources : comment durer dans un monde fini
et réduire son empreinte matière?

Etat des lieux des ressources sur terre et de notre empreinte (eau, métaux, sols, fossiles)



Esther CRAUSER-DELBORG
WATERWISER



Selim YOUSRY
SAPIOLOGIE

CONFERENCE ECONOMIE CIRCULAIRE 2025
16 JANVIER A SAINT OUEN CHEZ ALTAVIA

EN PARTENARIAT AVEC CIRCULAB



Selim YOUSRY
SAPIOLOGIE

80% des impacts
environnementaux et
sociétaux d'un produit
sont déterminés au
moment de sa
conception

Qu'est-ce que l'empreinte matière pour un pays ? [1]

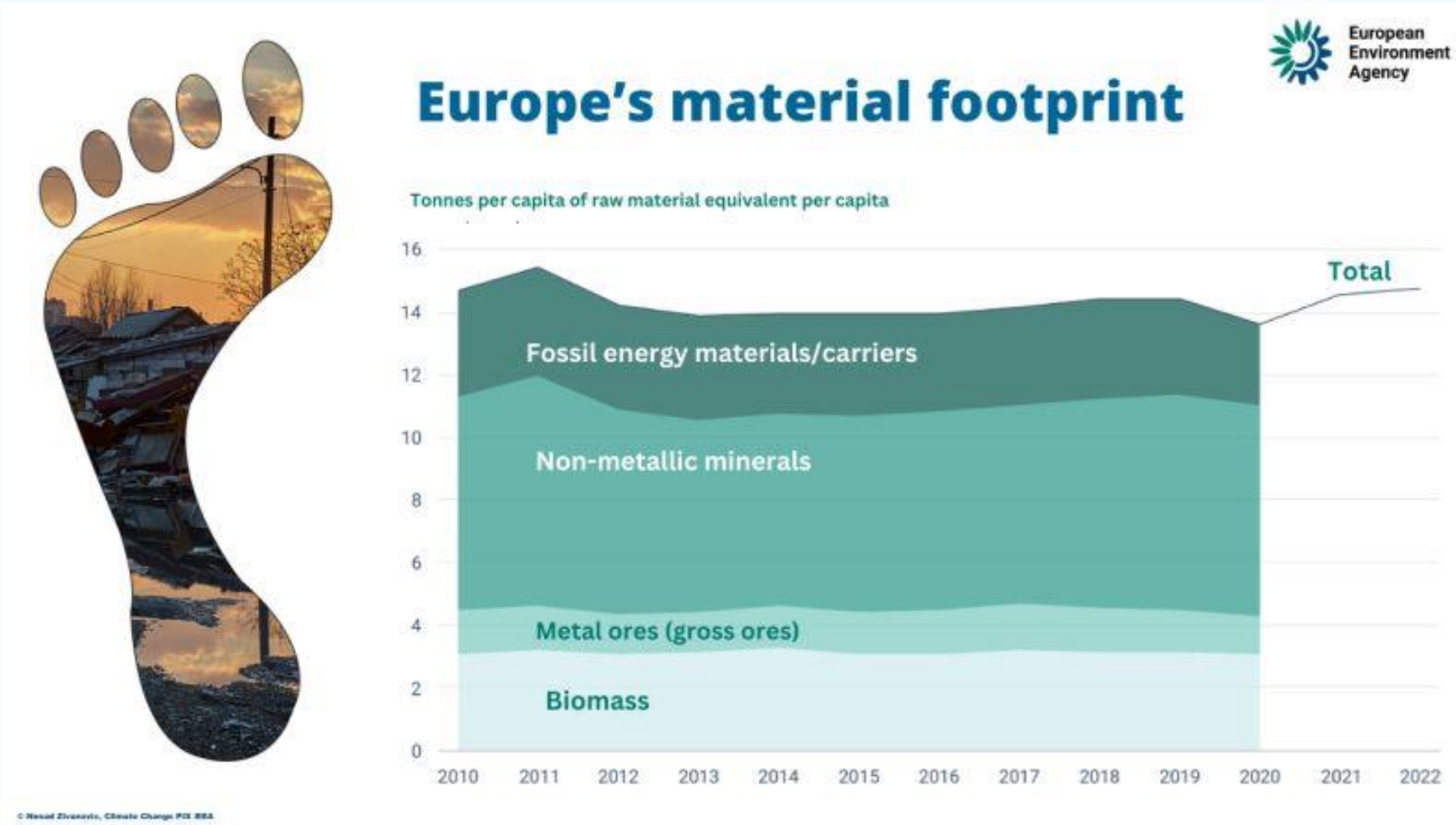
**Matières premières mobilisées sur le territoire
pour satisfaire sa consommation finale
y compris les flux indirects**

(matières premières utilisées lors de la production à l'étranger, lors du transport, etc.)

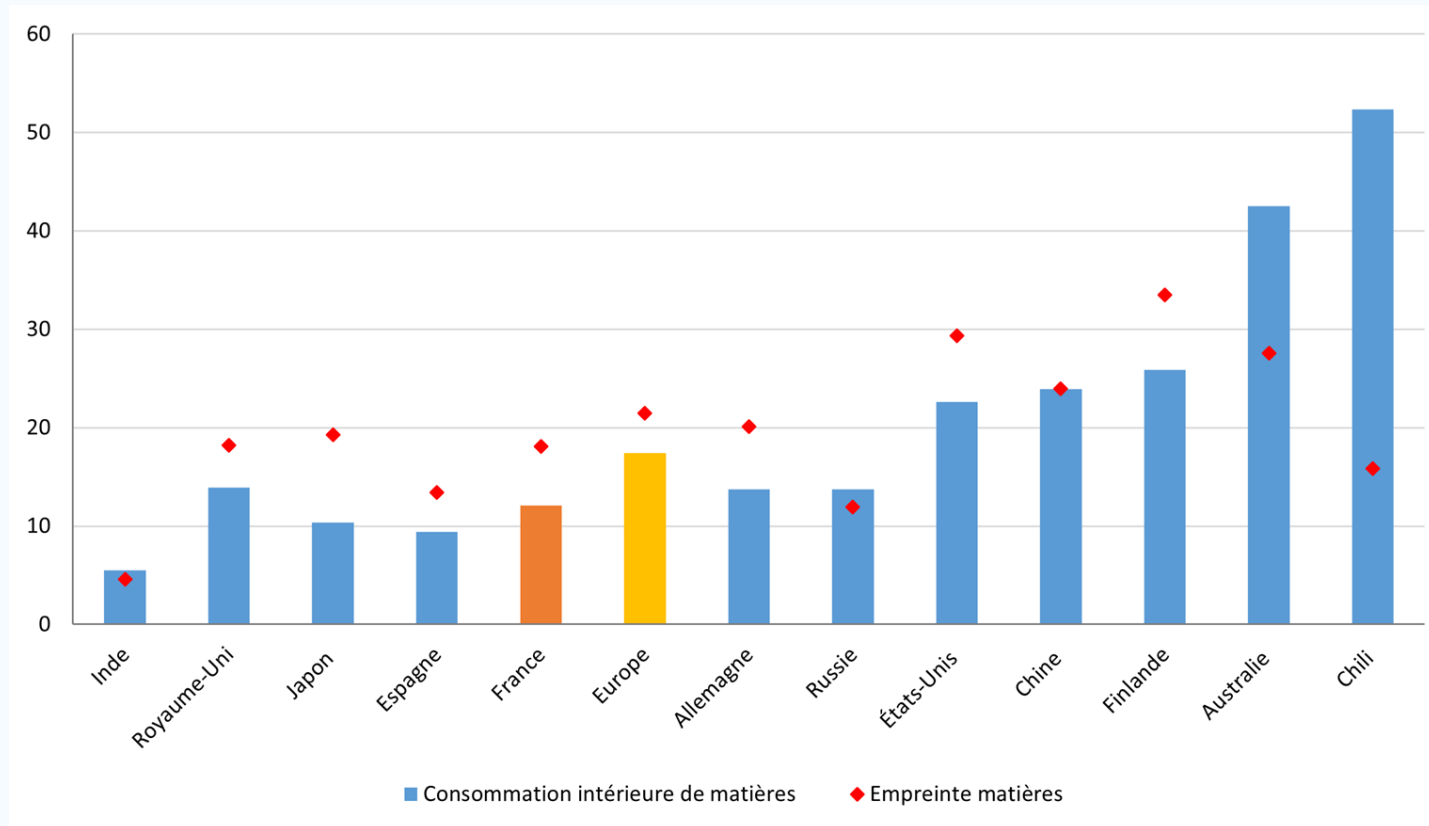
= Extraction domestique + Importations – Exportations

exprimé en « équivalent matière première »

Evolution de l'empreinte matière en Europe par matériau par capita [2]

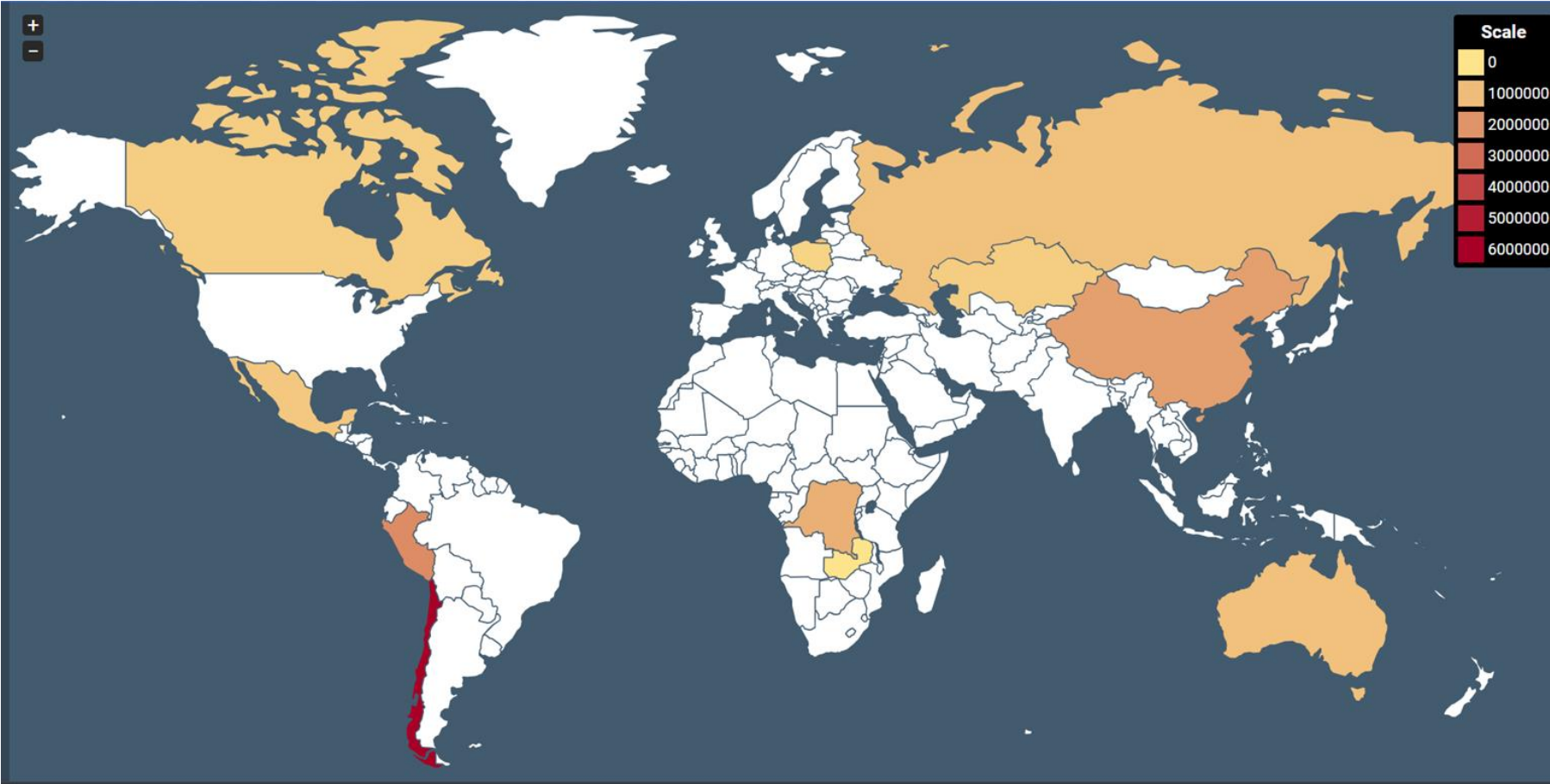


Comparaison internationale de l'empreinte matières et de la consommation intérieure des pays en 2021 (t/hab) [3]



Rappel : Extraction domestique + Importations – Exportations

Zoom sur le cuivre, et le Chili [4]

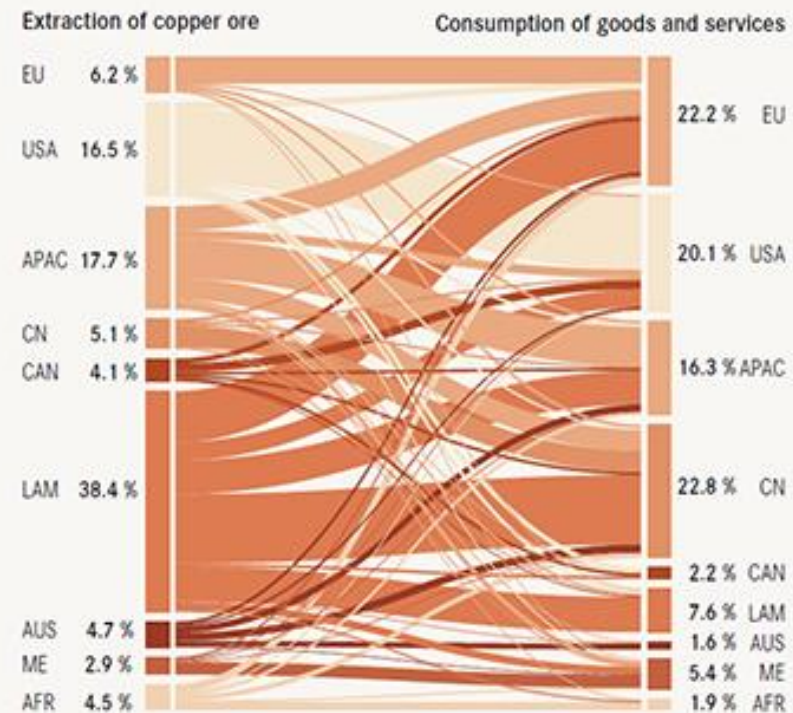


Echanges mondiaux du cuivre (2007) [5]

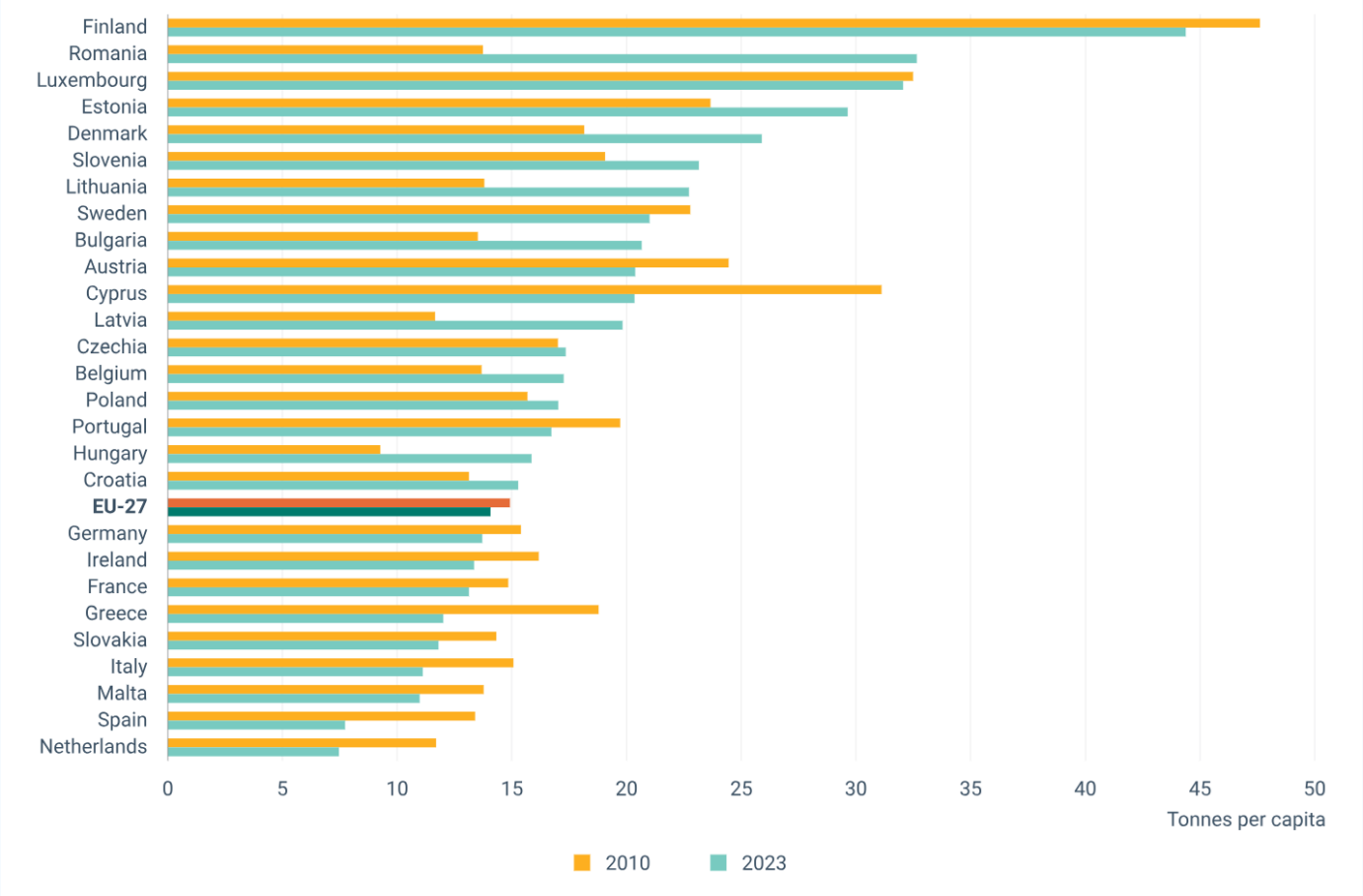
Copper footprint

When focussing on a specific ore, in this case copper ore, it can be seen from the accompanying graph that the main region of extraction of copper and the destination of the bulk of embodied copper consumption are very different.

In 2007, a total of 1.8 bt of copper ore was extracted. Latin America produced 38 % of this copper ore, mainly in northern Chile, but only 6 % was embodied in the final consumption of products and services in Latin America.



Variation d'un pays à l'autre, EU27, 2010 et 2023 (per capita) [6]



Why should I care? Risques associés

Augmenter la **résilience** de mon entreprise face :

Aux risques **géopolitiques** d'approvisionnement

A la **pénurie des ressources**, notamment critiques

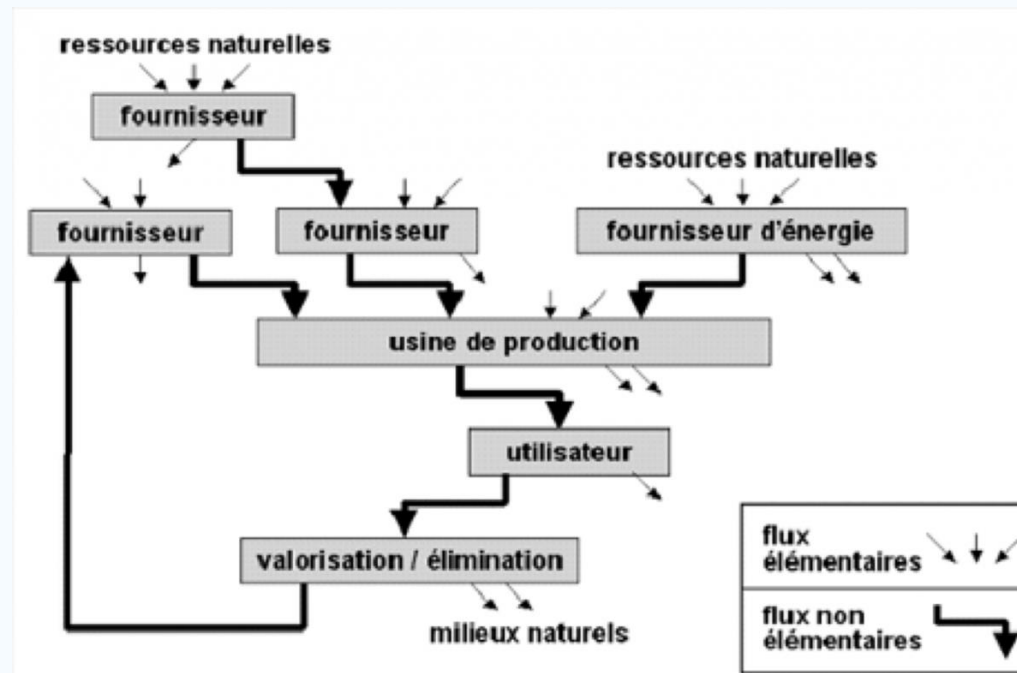
Aux augmentations du **prix de l'énergie**

Aux difficultés du **fret** international

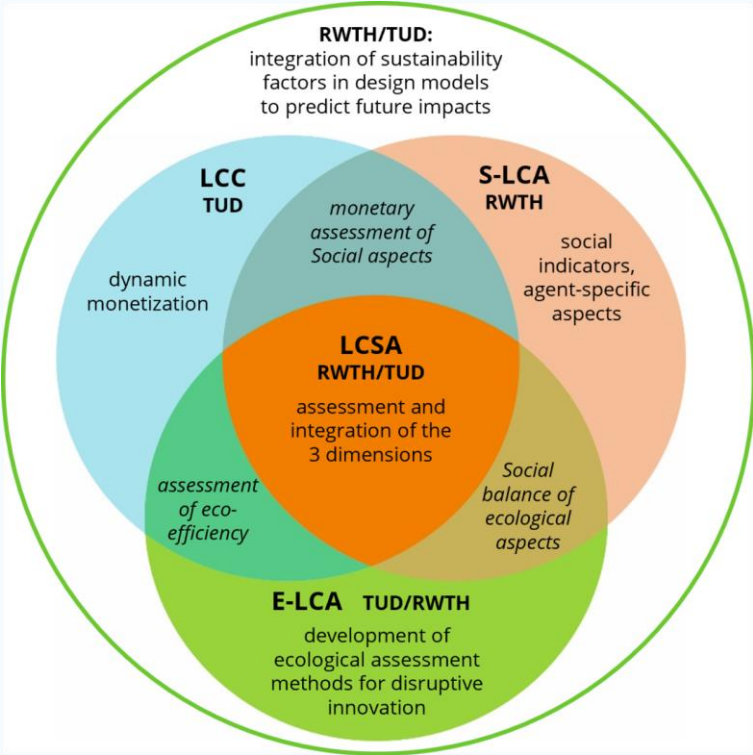
Hautement corrélés à **l'empreinte matière de vos produits**, et de votre entreprise

Evaluation des risques – méthodologie [7]

Analyse des flux Inventaire du cycle de vie

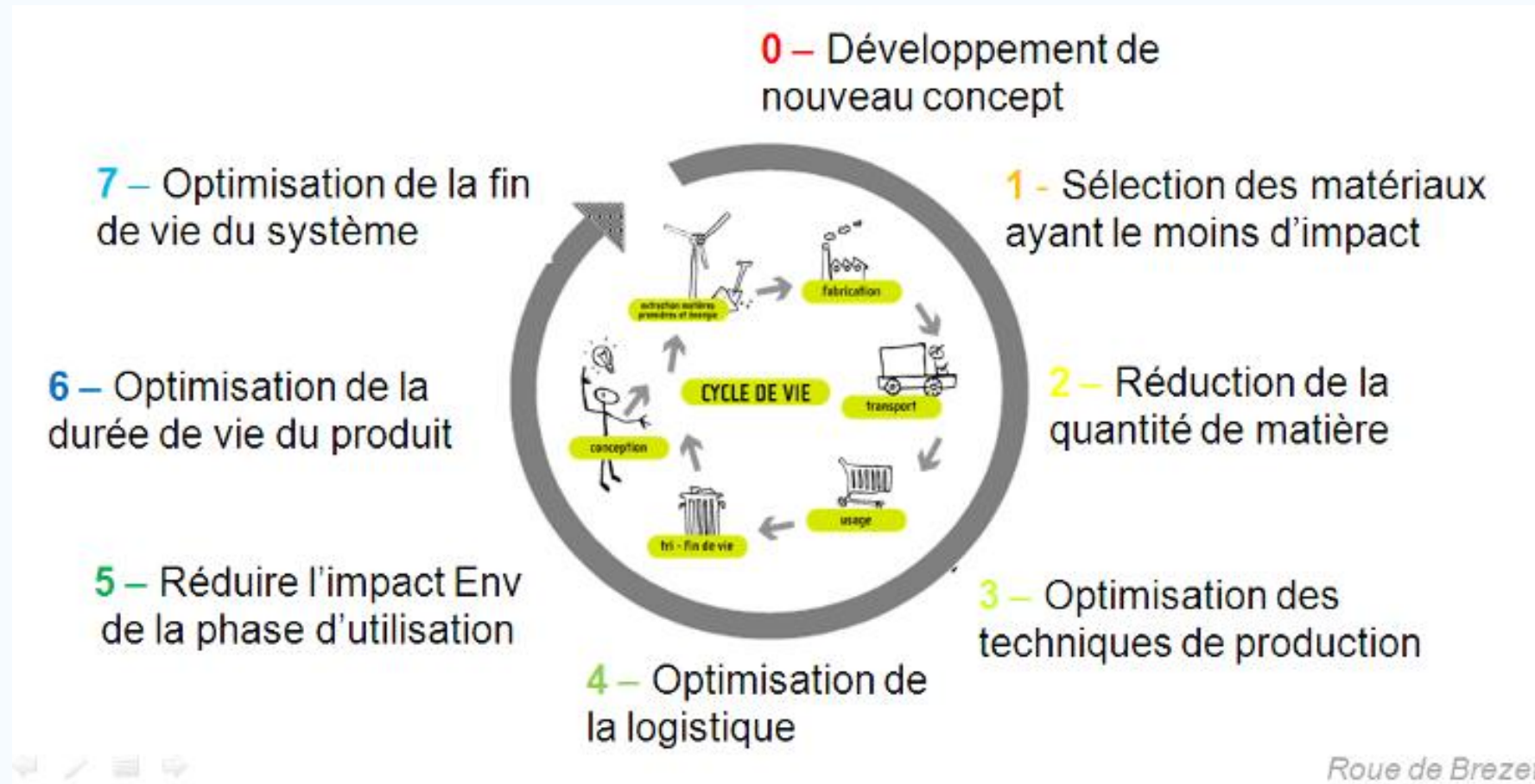


Lifecycle sustainability assessments & Industrie 5.0 [8, 9]



Solution

Pistes d'écoconception, la roue de Brezet [10]



Solution Circularité [11]

PRINCIPE

1

Préserver et restaurer le capital naturel en contrôlant les stocks de ressources limitées et en équilibrant

Leviers ReSOLVE : Régénérer, Dématérialiser, Echanger



Régénérer Matériaux de substitution Dématérialiser Restaurer

Gestion des flux renouvelables

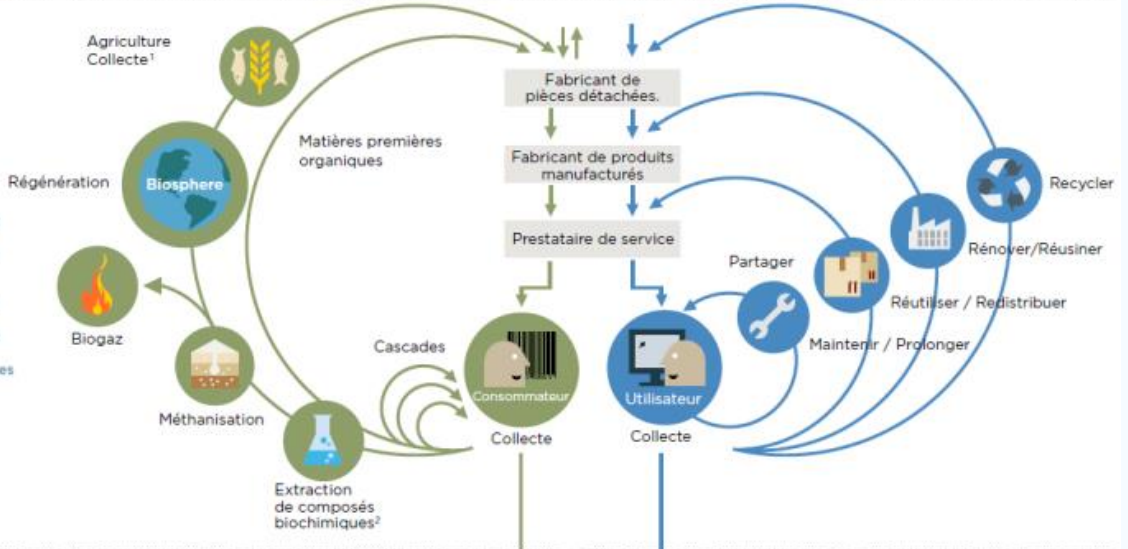
Gestion des stocks

PRINCIPE

2

Optimiser le rendement des ressources en favorisant la circulation des produits, des composants et des matériaux à leur niveau de fonctionnalité maximal à tout moment au cours des cycles techniques et biologiques

Levier ReSOLVE : Régénérer, Partager, Optimiser, Cycier



PRINCIPE

3

Favoriser l'efficacité du système en décelant et en éliminant les externalités négatives

Tous les leviers ReSOLVE

Minimiser les fuites systématiques et les externalités négatives

1. Chasse et pêche
 2. Les déchets post-récolte et post-consumation peuvent y contribuer
 SOURCE: Ellen MacArthur Foundation, SUN, et McKinsey Center for Business and Environment; Schéma basé sur "Braungart & McDonough, Cradle to Cradle (C2C)".

Et vous ?

Quelle est votre empreinte matière ?



Esther CRAUSER-DELBOURG
WATERWISER

80% de notre
consommation en eau
dans le monde sert à
produire des biens
économiques (agriculture,
industrie, énergie)

Conférence économie circulaire 2025

Commerce et ressources : comment durer dans un monde fini
et réduire son empreinte matière?

Les innovations des acteurs économiques qui réduisent l'empreinte matière



Charlotte FIGAREDE
NECENSE



Esther CRAUSER-DELBURG
WATERWISER



Martin LAFON
TRANSITIONS



Laëtitia VAN DE WALLE
ANDROMEE



Animatrice de la table ronde

Justine LAURENT
CIRCULAB

CONFERENCE ECONOMIE CIRCULAIRE 2025
16 JANVIER A SAINT OUEN CHEZ ALTAVIA

EN PARTENARIAT AVEC CIRCULAB



Laëtitia VAN DE WALLE
ANDROMÉE



Conférence économie circulaire 2025

Commerce et ressources : comment durer dans un monde fini
et réduire son empreinte matière?

Les leviers pour réduire son empreinte matière et accroître sa résilience



Brieuc SAFFRE
CIRCULAB

CONFERENCE ECONOMIE CIRCULAIRE 2025
16 JANVIER A SAINT OUEN CHEZ ALTAVIA

EN PARTENARIAT AVEC CIRCULAB

An aerial photograph of a field with a large question mark cutout in the center. The text is overlaid on the question mark. The background is a dark, textured surface, possibly a field or a road. There are some white lines on the left side, possibly a path or a boundary. The overall tone is dark and mysterious.

**Comment évaluait-on
la performance d'une entreprise
au 20ème siècle ?**

Performance économique



An aerial photograph of a river with a question mark shape formed by a small island in the water. The text is overlaid on the image.

**Comment évaluer
la performance d'une entreprise
au 21ème siècle ?**

Impacts écosystémiques



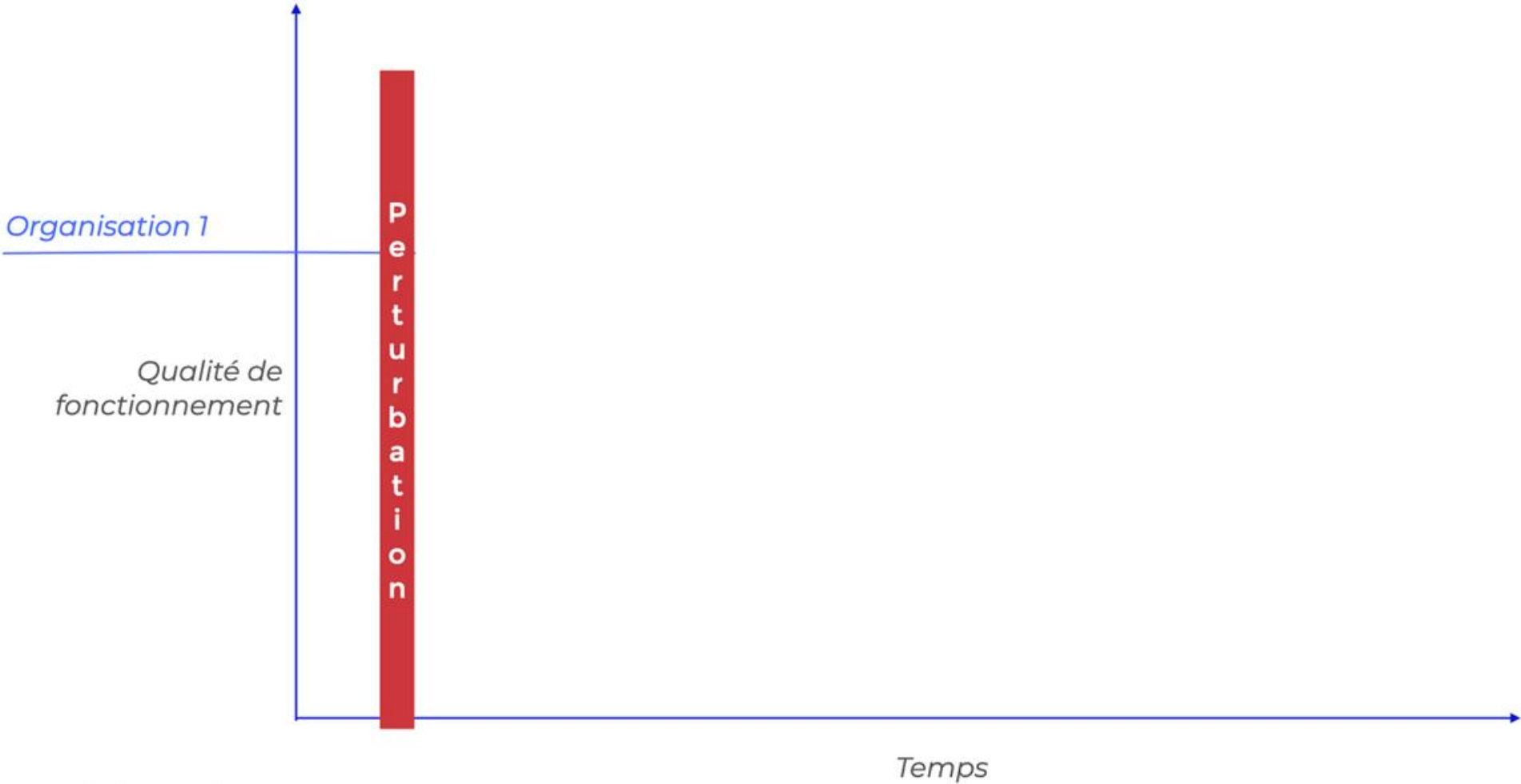
**Performante
économiquement**

Résiliente

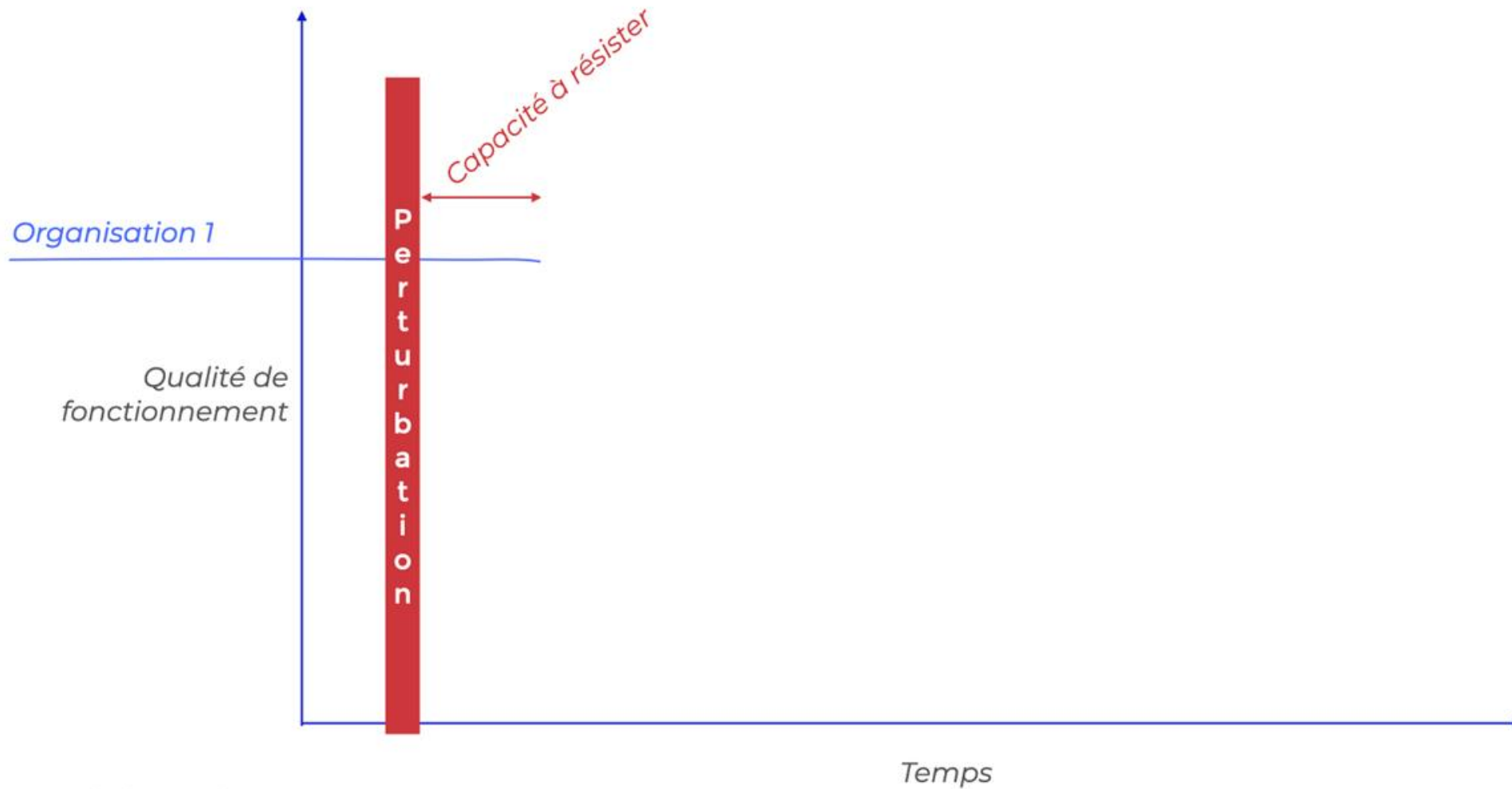


Qu'est-ce que la résilience ?

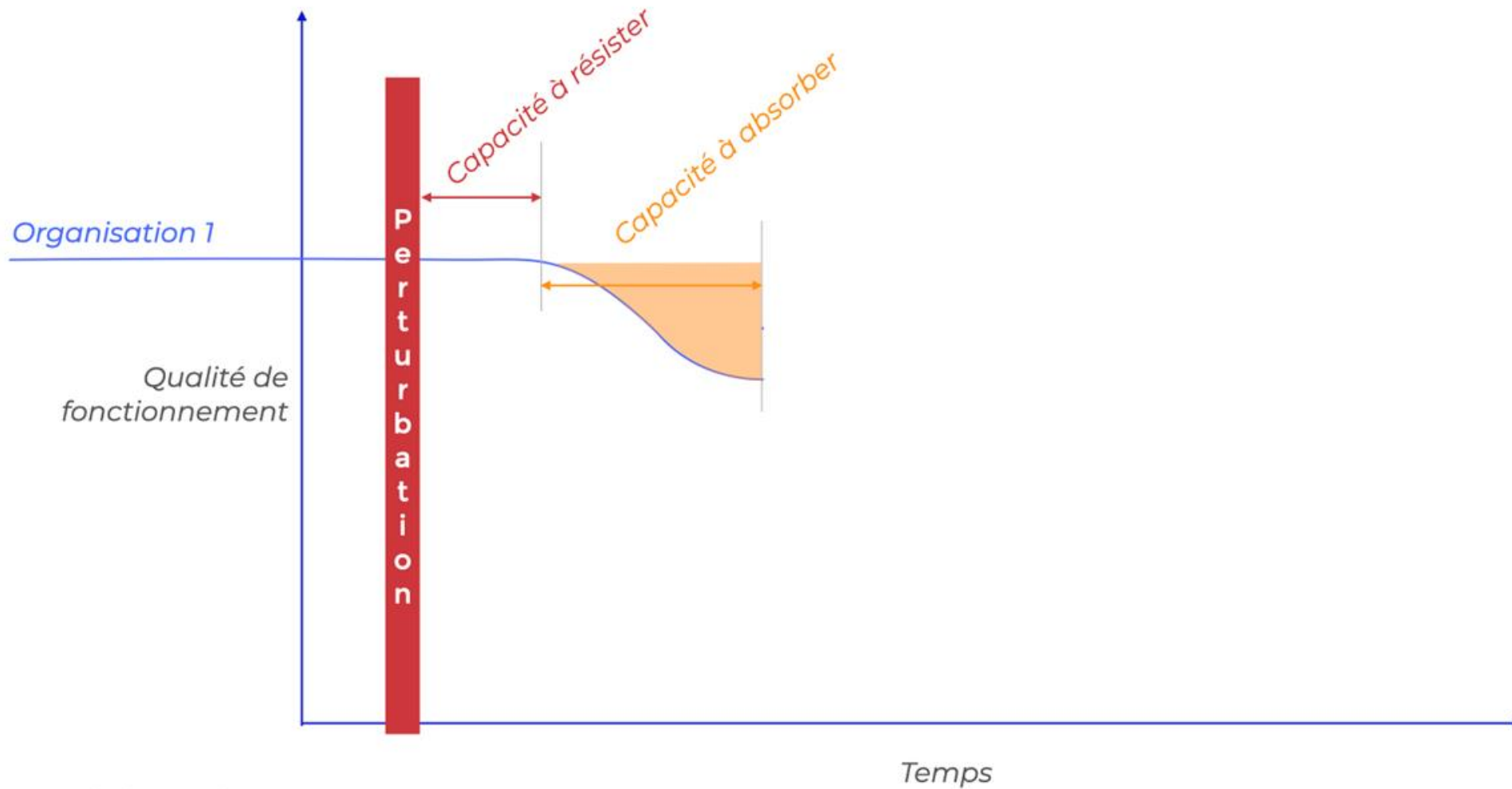
Qu'est-ce que la résilience d'une entreprise ?



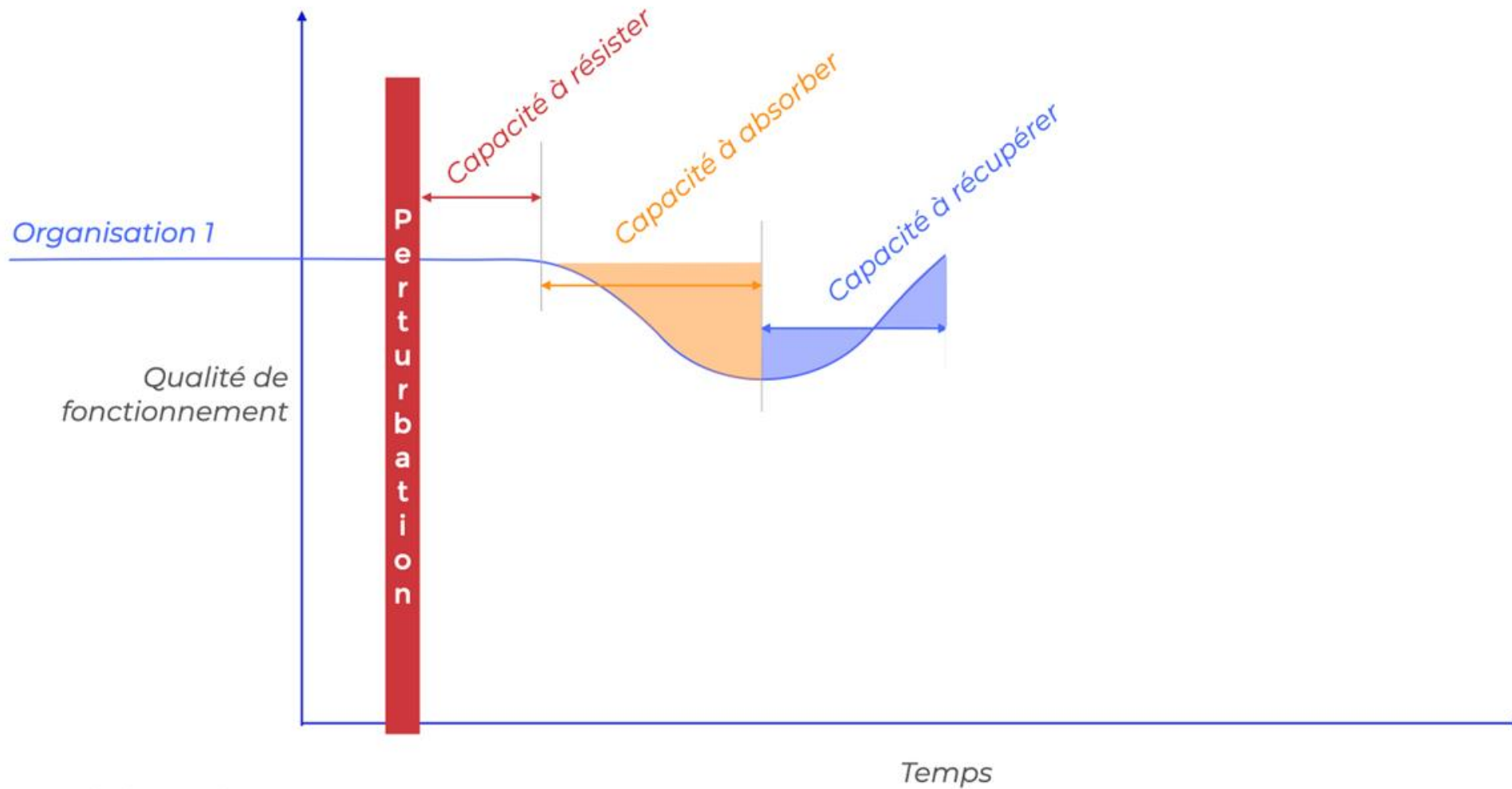
4 capacités à garder en tête



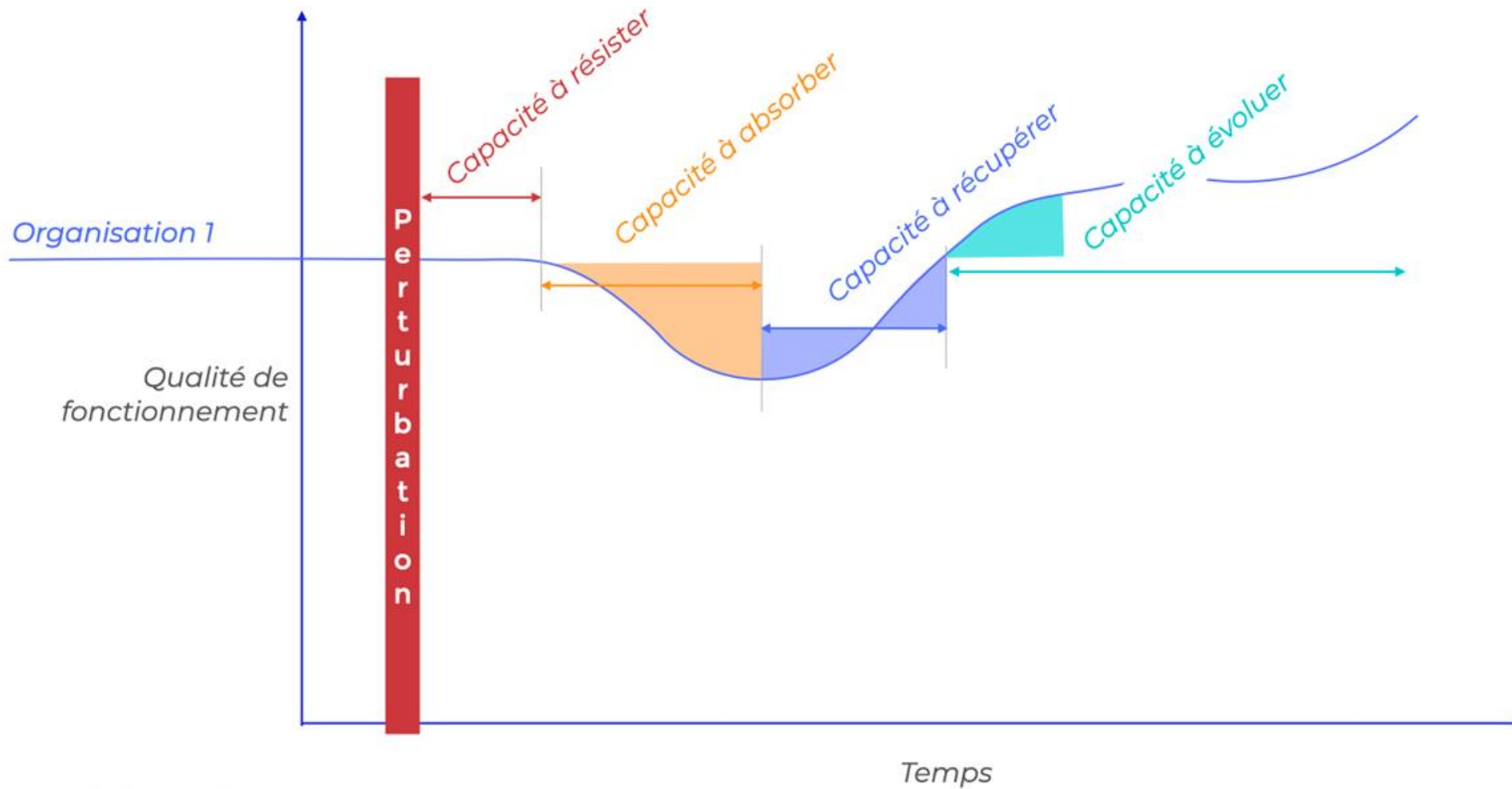
4 capacités à garder en tête



4 capacités à garder en tête



4 capacités à garder en tête



« La résilience organisationnelle est la capacité d'une organisation à résister, absorber, recupérer et s'adapter aux perturbations impactant son activité dans un environnement en constante évolution et de plus en plus complexe pour lui permettre de réaliser ses objectifs, de rebondir et de prospérer »
norme ISO 22316:2017



**La résilience,
une notion neutre
et à contextualiser**

Garder ou renoncer ?





La résilience par rapport à quoi ?



**La résilience,
une notion neutre
et à contextualiser**

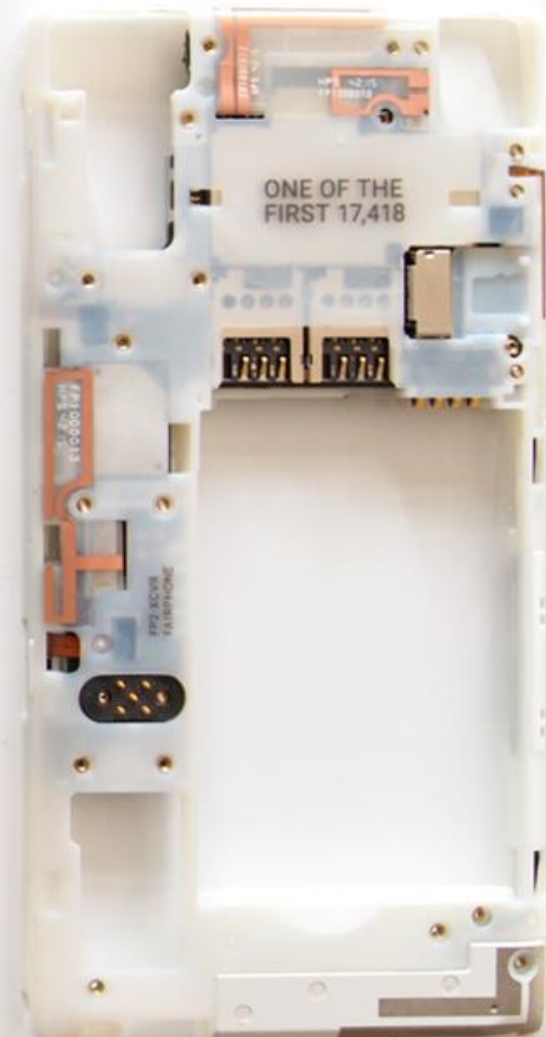
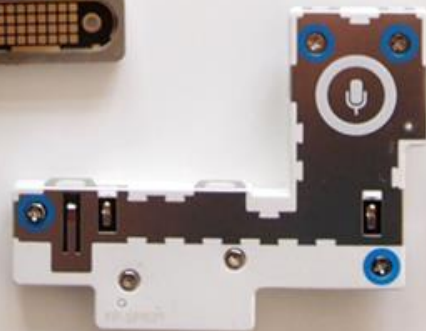


Quelles qualités pour améliorer la résilience d'une entreprise ?

M o D R A C



Modularité





Modularité



Diversité



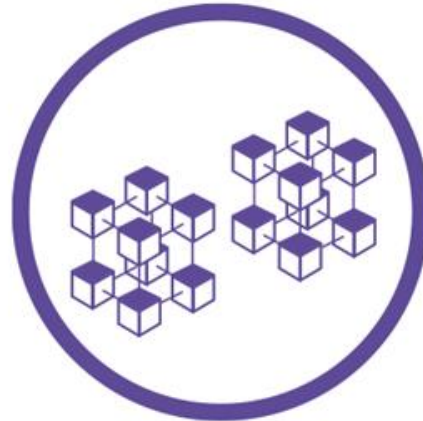
Diversité



Modularité



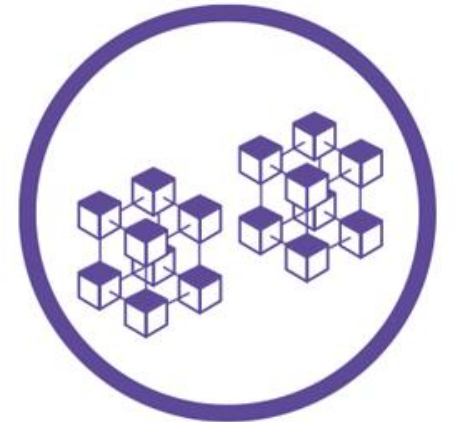
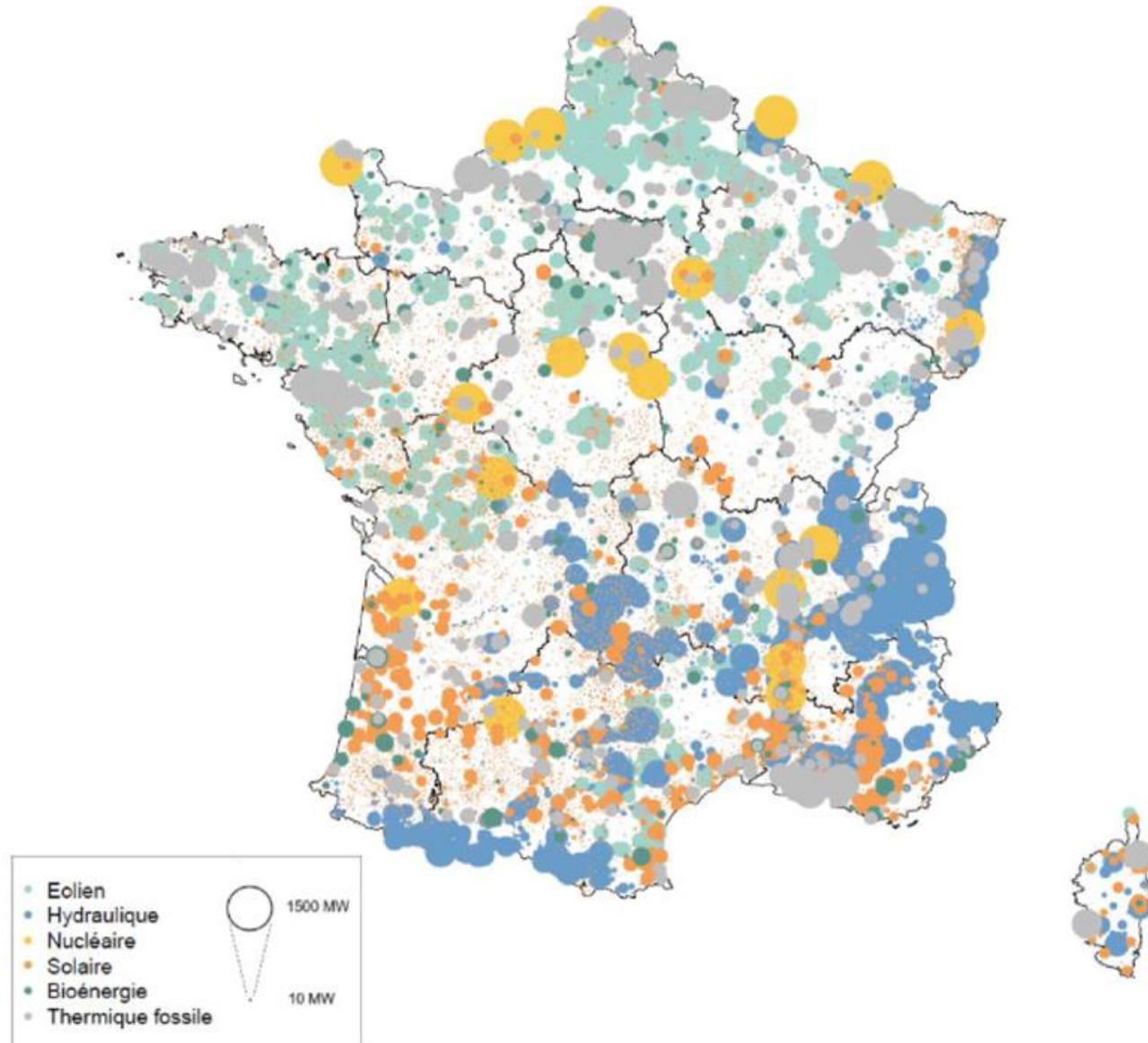
Diversité



Redondance

Carte des installations de production en France

Puissance et localisation des installations en France



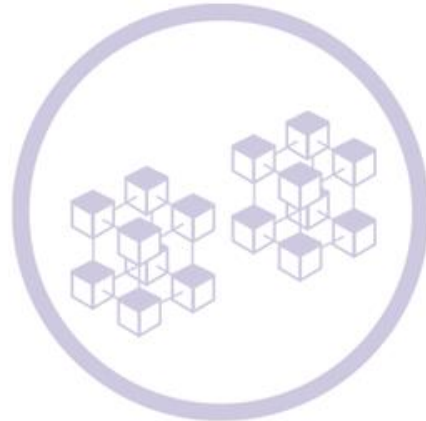
Redondance



Modularité



Diversité



Redondance



Autonomie



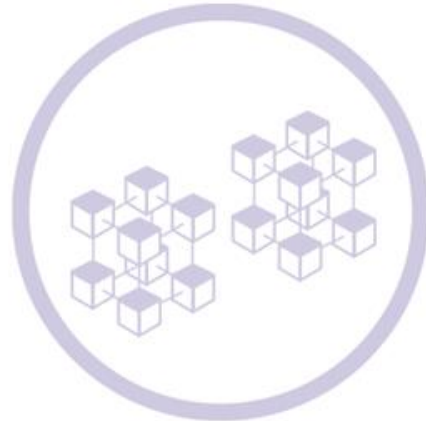
Autonomie



Modularité



Diversité



Redondance



Autonomie



Cohésion

WORLD CUP™ FINAL 2018



Cohésion

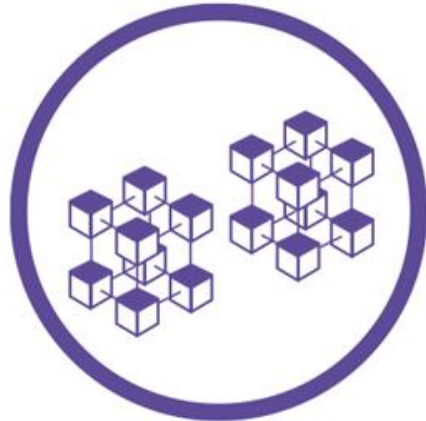




Modularité



Diversité



Redondance



Autonomie



Cohésion

Gardez en tête qu'ils se chevauchent



Conférence économie circulaire 2025
Commerce et ressources : comment durer dans un monde fini
et réduire son empreinte matière?

Atelier du matin

Identifiez les risques liés au business model d'un produit ou service courant et posez les pistes d'actions pour gagner en résilience, grâce aux principes de l'économie circulaire.

Expérimentez l'approche à travers l'application sur l'un des 5 cas sectoriels (cosmétique & beauté, agro-alimentaire, textile, commerce alimentaire ou service numérique) et apprenez comment l'appliquer à vos propres projets avec des outils Circulab disponibles en accès libre.

Animation par la Circulab Community



Pause pour rejoindre l'atelier

Sur votre chemin

- Espace circulaire Altavia : communication commerciale en points de vente (matières recyclables et matériaux biosourcés)
- Espace Circulab
- Espace Unlock Circularity/Fresque de l'économie circulaire
- Espace Dirty Notes : la valorisation en article de papeterie du papier gaspillé dans le secteur industriel

12H30-13H30

Conférence économie circulaire 2025
Commerce et ressources : comment durer dans un monde fini
et réduire son empreinte matière?

Pause déjeuner zéro déchet et bas carbone

SUMAC & ROMARIN
«Takkou & garé-mange»
16 janvier

MENU

Tartines houmous libanais
Allergènes: sésame

Samboussik roll
Allergènes: gluten, lactose

Haricot blancs à la tomate et olives kalamata

Frittata à l'aneth et tzatziki
Allergènes: œufs, lactose dans le tzatziki

kaaké au butternut sauce tahini pickles de navet
Allergènes: gluten, fruits à coque, sésame
Kaaké est un pain libanais traditionnel. Celui-ci est au levain pétri à la main avec de farine bio et anciennes

Focaccia labné cresson et olives
Allergènes: gluten, lactose

Mouhallabiyé
Allergènes: lactose, fruits secs, gluten

Beirut Lazy cake: au chocolat et aux fruits secs
Allergènes: lactose, fruits secs, gluten

www.sumac-et-romarin.com

CONFERENCE ECONOMIE CIRCULAIRE 2025
16 JANVIER A SAINT OUEN CHEZ ALTAVIA

EN PARTENARIAT AVEC CIRCULAB

Prochains rdv



la stratégie biodiversité, de la mesure à l'action

Aurélié de Palmas
Cheffe de projets DD, PICARD



Clémence Michel
co-fondatrice RIVAJE



Emilie Priou
Fondatrice de WIN



27 JANVIER 2025

de 17h à 18h



ATELIER



Porter un regard sur l'entièreté
de cycle de vie des plastiques

Animation par Philippe Reutenauer



ATELIER



Comment faire décoller l'adoption
de la consigne avec le marketing
et de la communication?

Avec l'outil Retail Activation for Good (Grounded World)

11 février 2025



GRUPE DE TRAVAIL
Parfumerie Sélective
écoconception et recyclage



GRUPE DE TRAVAIL
Optimisation des display promo



Le Conseil National du Commerce ouvre des travaux sur l'économie circulaire

Le [Conseil national du Commerce](#) est une instance partenariale qui a pour objet d'associer les acteurs du commerce aux politiques publiques concernant le commerce. Il a été créé en 2023.

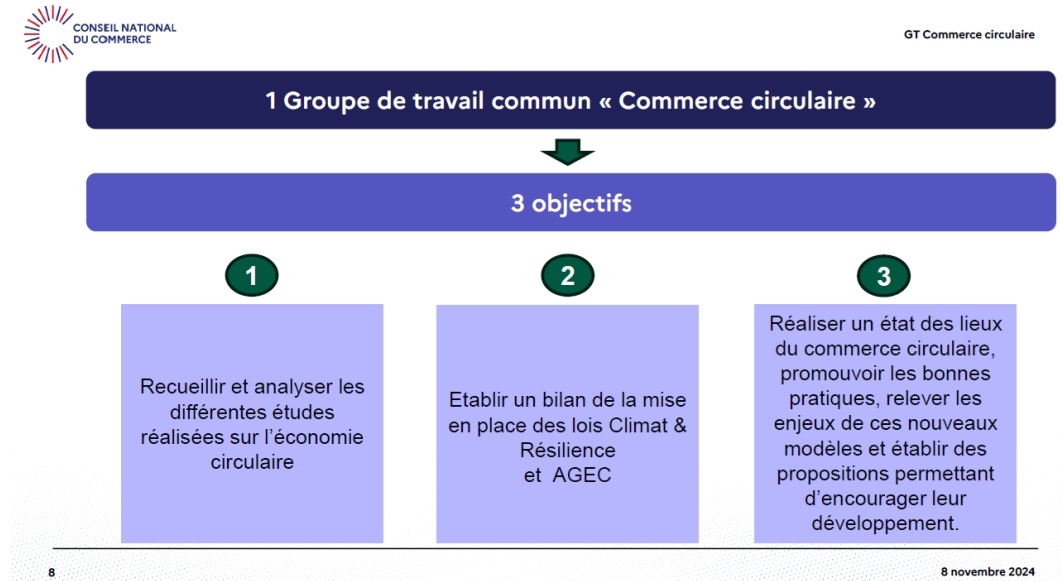
Il a ouvert en 2024 un groupe de travail "commerce circulaire" qui prouve que le sujet de l'économie circulaire monte dans les agendas en France (et en Europe).

L'Institut du Commerce fait partie des parties prenantes pour faciliter les avancées du groupe de travail qui va produire 3 livrables en un temps record..

Vous pouvez aussi contribuer :

- En partageant votre bilan de la mise en place des lois Climat & Résilience et AGEC auprès de Christine Bourge et Anne-Virginie Dissard avant le lundi 16 décembre à l'adresse suivante : invitation.cnc@cabinets.finances.gouv.fr
- En contribuant à la [bibliothèque commune](#) qui recense les travaux et études préexistants sur le commerce circulaire
- En aidant les deux rapporteurs du GT Emily Mayer (Circana, adhérent de l'IdC) et Yohann Petiot (Alliance du Commerce) à faire le bilan des nouveaux modèles économiques dans ce [Tableur](#).

N'hésitez pas à nous contacter si vous souhaitez en savoir plus ou être mis en relation

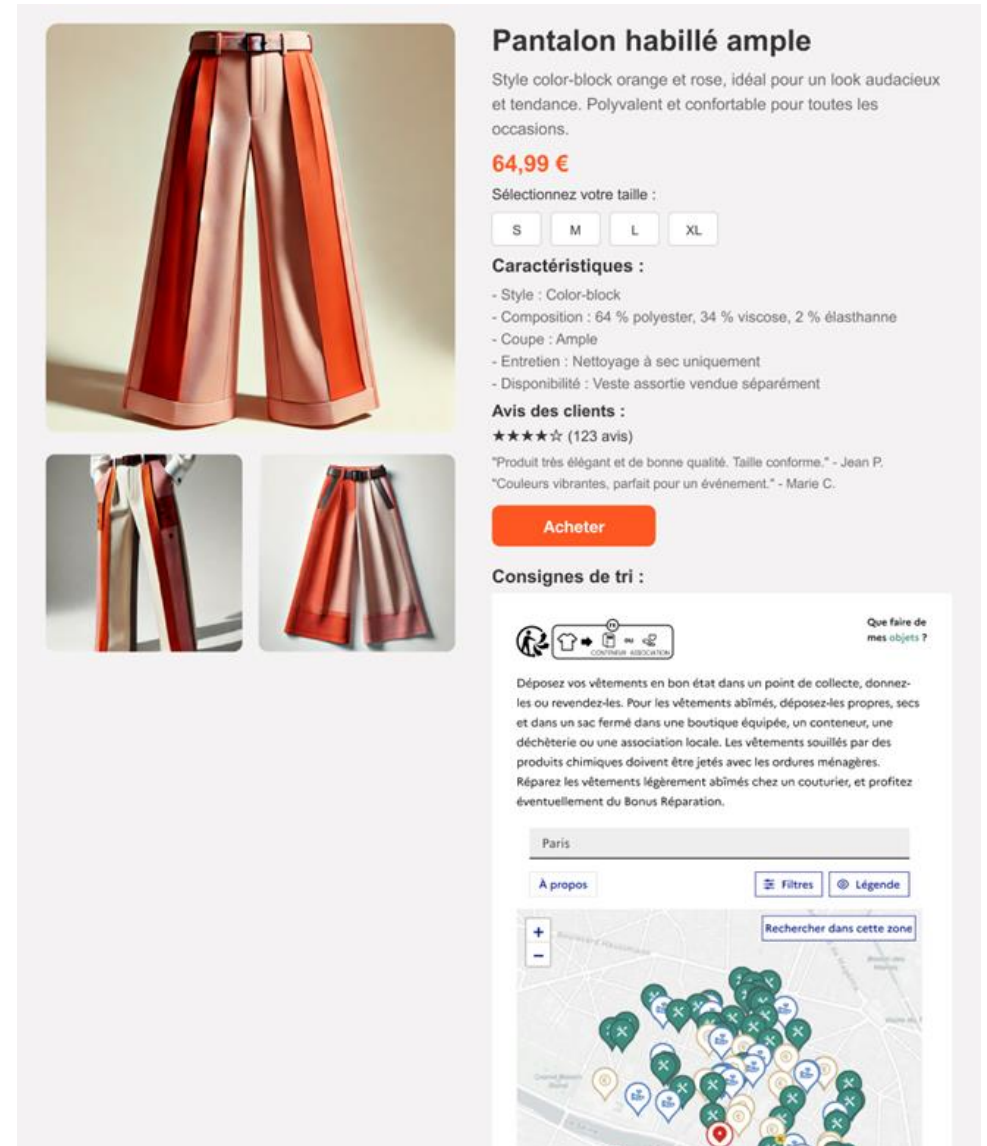


A intégrer sur les sites commerçants et dans les fiches produits

L'assistant au tri peut être très facilement ajouté sur une page dédiée des sites de e-commerce

...

mais aussi à être intégré dans la fiche produit pour permettre une utilisation tout le long du parcours de vie du produit



Pantalon habillé ample

Style color-block orange et rose, idéal pour un look audacieux et tendance. Polyvalent et confortable pour toutes les occasions.

64,99 €

Sélectionnez votre taille :

S M L XL

Caractéristiques :

- Style : Color-block
- Composition : 64 % polyester, 34 % viscose, 2 % élasthanne
- Coupe : Ample
- Entretien : Nettoyage à sec uniquement
- Disponibilité : Veste assortie vendue séparément

Avis des clients :

★★★★☆ (123 avis)

"Produit très élégant et de bonne qualité. Taille conforme." - Jean P.
"Couleurs vibrantes, parfait pour un événement." - Marie C.

Acheter

Consignes de tri :

Que faire de mes objets ?

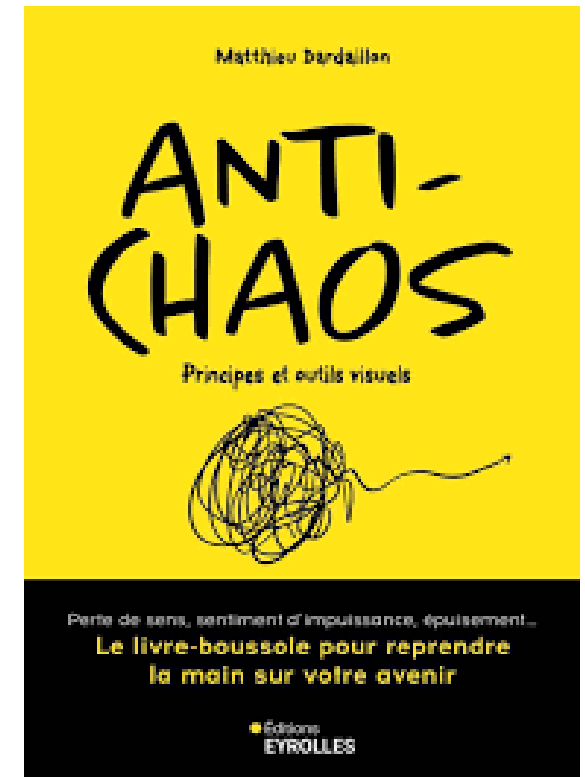
Déposez vos vêtements en bon état dans un point de collecte, donnez-les ou revendez-les. Pour les vêtements abîmés, déposez-les propres, secs et dans un sac fermé dans une boutique équipée, un conteneur, une déchèterie ou une association locale. Les vêtements souillés par des produits chimiques doivent être jetés avec les ordures ménagères. Réparez les vêtements légèrement abîmés chez un couturier, et profitez éventuellement du Bonus Réparation.

Paris

À propos Filtres Légende

Rechercher dans cette zone

Inspiration



Conférence économie circulaire 2025

Commerce et ressources : comment durer dans un monde fini
et réduire son empreinte matière?

**Des choix ambitieux :
de l'échelle individuelle à l'échelle collective
dans le plus grand événement du monde**



Boris VASSAUX
MAIRIE DE PARIS



Robin
GODARD

CONFERENCE ECONOMIE CIRCULAIRE 2025
16 JANVIER A SAINT OUEN CHEZ ALTAVIA

EN PARTENARIAT AVEC CIRCULAB

Conférence économie circulaire 2025

Commerce et ressources : comment durer dans un monde fini
et réduire son empreinte matière?

Comment construire une filière biosourcée de l'amont à l'aval ?



Katia RUET
ALTAVIA



Xavier BARIS
KAIROS



Anne NIZERY
TERRE DE LIN



Arnaud LIEVRE
ECO TECHNILIN



Animateur de la table ronde

Brieuc SAFFRE
CIRCULAB

CONFERENCE ECONOMIE CIRCULAIRE 2025
16 JANVIER A SAINT OUEN CHEZ ALTAVIA

EN PARTENARIAT AVEC CIRCULAB

Conférence économie circulaire 2025
Commerce et ressources : comment durer dans un monde fini
et réduire son empreinte matière?

Atelier de l'après-midi

Le commerce sera circulaire



 Les ateliers de la
Circularité
par Unlock Circularity

En partenariat avec
 Institut du
COMMERCE
PARTAGE & PROSPECTIVE

- Un espace de troc de ressources proposé par l'Institut du Commerce
- Un îlot de circularité proposé par **Altavia** appliqué à la communication commerciale en points de vente avec des matières recyclables et un catalogue de matières biosourcées

CONFÉRENCE ÉCONOMIE CIRCULAIRE 2025
16 JANVIER À SAINT OUEN CHEZ ALTAVIA
EN PARTENARIAT AVEC CIRCULAB

Conférence économie circulaire 2025
Commerce et ressources : comment durer dans un monde fini
et réduire son empreinte matière?

5 défis à relever pour l'économie circulaire à l'aide du design social



Nathan STERN
ALTAVIA PULSE

CONFERENCE ECONOMIE CIRCULAIRE 2025
16 JANVIER A SAINT OUEN CHEZ ALTAVIA

EN PARTENARIAT AVEC CIRCULAB

Merci

LES SPEAKERS

Commerce et ressources : comment durer dans un monde fini
et réduire son empreinte matière?

Eric BORREIL ALTAVIA	Esther CRAUSER-DELBORG WATERWISER	Selim YOUSRY SAPIOLOGIE	Charlotte FIGAREDE NECENSE	Martin LAFON TRANSITIONS	Laëtitia VAN DE WALLE ANDROMEE
Boris VASSAUX MAIRIE DE PARIS	Katia RUET ALTAVIA	Robin GODARD	Anne NIZERY TERRE DE LIN	Xavier BARIS KAIROS	Amaud LIEVRE ECO TECHNILIN
Justine LAURENT CIRCULAB	Brieuc SAFFRE CIRCULAB	Emilie CHALVIGNAC INSTITUT DU COMMERCE	Nathan STERN ALTAVIA	Anna CHUVASHEVA CIRCULAB	Anne-France MARIACHER UNLOCK CIRCULARITY

CONFERENCE ECONOMIE CIRCULAIRE 2025
16 JANVIER A SAINT OUEN CHEZ ALTAVIA
EN PARTENARIAT AVEC CIRCULAB

**Institut du
COMMERCE**
PARTAGE & PROSPECTIVE



Clôture

1. Formez un trinôme avec vos voisines ou voisins et prenez chacun de quoi noter
2. Notez vos prénoms et organisations
3. Echangez entre vous puis notez pour vous :
 - 1 chose que vous avez apprise aujourd'hui
 - 1 chose que vous avez appréciée/aimée
 - 1 chose que vous allez mettre en place
4. Envoyez-vous mutuellement vos notes en vous connectant sur LinkedIn

