



---

## Lancement officiel

# « Guide de recommandations communes opérationnelles en matière d'éco conception des PLV de la Parfumerie sélective »

---

## Communiqué de presse

Jeudi 12 décembre 2019






## Le résultat d'un an de travail collaboratif et paritaire mené au sein du Groupe de Travail Parfumerie Sélective de l'Institut du Commerce

A la demande des marques et des enseignes qui se réunissent depuis plusieurs années au sein du Groupe de Travail Parfumerie Sélective la priorité des travaux a été donnée à l'éco-conception des PLV en septembre 2018. Les participants ont rapidement souhaité que les travaux prennent un tour très opérationnel avec la rédaction de recommandations opérationnelles communes destinées à faire monter en compétence l'ensemble de leur filière. Pour accélérer les travaux les marques et enseignes ont souhaité que les fabricants de PLV rejoignent les travaux.

Ce Guide d'éco-conception a été lancé officiellement jeudi 12 décembre 2019 lors de la conférence Economie Circulaire de l'Institut du Commerce.



Ont participé à la rédaction de ce guide :

- [Beiersdorf](#)
- Chanel
- DIAM
- Groupe Clarins
- Hermès Parfums
- [Interparfums](#)
- Kenzo Parfums - Parfums Givenchy (LVMH Fragrance Brands)
- L'Oréal
- LVMH
- Marie Laure PLV
- Media 6
- Parfums Christian Dior
- RC Group
- Sephora

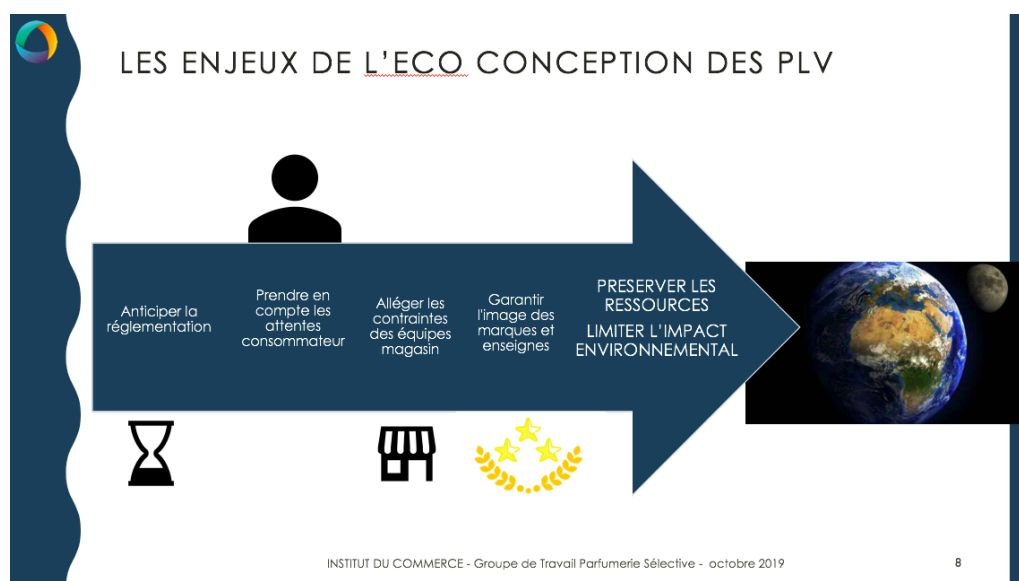
En vue de la création d'une consolidation des bonnes pratiques en matière d'[éco-conception](#) des PLV, les entreprises et association suivantes ont partagé leur propre guide d'[éco-conception](#) des PLV : DIAM, L'Oréal, POPAI

La Fédération des entreprises de la beauté FEBEA qui rassemble les marques et fabricants de cosmétiques est associée depuis plusieurs années aux travaux du GT Parfumerie Sélective de l'Institut du Commerce. Suite à l'ouverture des réunions aux fabricants de PLV, l'Association des Professionnels du Marketing Point de Vente POPAI a naturellement rejoint les travaux.

La FEBEA et le POPAI ont apporté leur soutien actif à la rédaction du Guide de recommandations communes opérationnelles.

## Pourquoi publier un « Guide de recommandations communes opérationnelles en matière d'éco conception des PLV de la Parfumerie sélective » ?

- Ce guide d'éco-conception des matériels de PLV de la Parfumerie Sélective vise à accompagner tous les acteurs de la filière - les marques, les enseignes, les fabricants, les recycleurs et plus généralement tous les prestataires - dans l'acquisition de bonnes pratiques visant à réduire l'impact environnemental de leur activité et s'inscrire dans une démarche d'économie circulaire, qui prend aussi en compte l'allongement de la durée de vie des produits et la réparation.



- Ce guide d'éco-conception prend en compte l'ensemble du cycle de vie de la PLV avec l'objectif de recyclage des matières premières et/ou réutilisation des composants en fin de vie dans un contexte d'économie circulaire.
- Ce guide rassemble les bonnes pratiques pour éco-concevoir les PLV, mais il va au-delà via des recommandations communes opérationnelles en matière de choix de matériaux et décors, recours à des composants électriques, écrans et luminaires, dimensionnement des campagnes, modes de transport... toutes capables de réduire l'impact environnemental de cette activité.

Ce Guide de recommandations communes opérationnelles en matière d'éco-conception des PLV s'inscrit

- Dans l'ensemble des activités RSE de l'Institut du Commerce notamment au sein de ses Groupes de Travail Economie Circulaire, Logistique Inverse, Logistique urbaine. L'Institut du Commerce mène en parallèle des tests de collecte, tri & recyclage des PLV via sa plateforme CycleApp.
- Dans l'ensemble des activités de la FEBEA dans le domaine de l'économie circulaire. Après la publication d'un premier guide sur le cycle de vie des éléments de PLV dans le secteur de la parfumerie sélective, en collaboration de l'Institut du Commerce, et d'un livre blanc Economie Circulaire et Secteur Cosmétique la FEBEA continue de porter le sujet de l'éco-conception des PLV. La FEBEA est également partenaire de la plateforme CycleApp.
- Dans l'ensemble des activités Développement Durable de POPAI France, qui promeut activement les pratiques d'éco-conception auprès des acteurs du retail à travers formations, événements, le développement d'outils techniques (calculateur de bilan carbone e.co.pop...) et la création du label sectoriel ECO POPAI.



## A PROPOS DE L'INSTITUT DU COMMERCE

L'Institut du Commerce est la seule plateforme de partage permettant à tous les acteurs du commerce de travailler ensemble sur l'intégralité de la chaîne de valeur (de la Supply Chain au merchandising) pour répondre efficacement et de façon responsable aux attentes des consommateurs.

Il a pour mission de mieux répondre aux besoins communs de ses membres en les aidant à construire collectivement les trajectoires du commerce à moyen et long terme à partir des attentes des consommateurs et d'une meilleure compréhension des mutations profondes de la grande consommation, la distribution et le commerce.

### Contact :

xavier.hua@institutducommerce.org - Directeur Général

01 56 89 89 30

<https://institutducommerce.org>

## A PROPOS DE LA FEBEA

La **Fédération des Entreprises de la Beauté (FEBEA)** est au service des professionnels du secteur cosmétique (parfum, soin, maquillage, produits d'hygiène ou de toilette, produits capillaires...). Elle est l'unique syndicat professionnel des entreprises fabricantes opérant en France. Elle fédère plus de 300 adhérents (82% de TPE-PME et 18% d'ETI ou grands groupes) représentant plus de 95% du chiffre d'affaires du secteur.

## A PROPOS DU POPAI

**POPAI**, acronyme de "Point Of Purchase Advertising International" a été créée en 1936 aux Etats-Unis et 1957 en France.

POPAI France rassemble les acteurs du Marketing Point de Vente (MPV) : enseignes, marques, distributeurs et créatifs/producteurs, autour des métiers de la PLV, merchandising, digital, agencement, architecture commerciale... L'association est engagée depuis plus de 10 ans dans la promotion de l'éco-conception auprès des acteurs du retail.