



# NOVEMBRE

Inscription sur [www.institutducommerce.org](http://www.institutducommerce.org)



**Réservé aux adhérents**



**Ouvert aux non adhérents**



# Nos baromètres mensuels

à télécharger dans la médiathèque

## Le Baromètre de la Consommation

Institut du COMMERCE  
PARTAGE & PROSPECTIVE

en partenariat avec:

GFK IRI IRI 360° Institut Français de la Mode IEE

ALLIANCE DU COMMERCE IOVIA PROMOJARDIN PROM'ANIMAL

## Baromètre des ruptures en linéaires

Institut du COMMERCE  
PARTAGE & PROSPECTIVE

Circana.

Institut du COMMERCE  
PARTAGE & PROSPECTIVE



# Réunions

- 6 novembre : Gt Selective beauty & travel retail attributes
- 7 novembre : GT Etudes consommateurs et suivi des marches
- 9 novembre : GT Mesure d'impact ESG - Environnement Social Gouvernance) : Réunion d'embarquement de 10 nouveaux adhérents dans l'outil ZEI
- 16 novembre : GT Optimisation display promo
- 13 octobre : GT Data Information produit alimentaire
- 18 octobre : GT Parfumerie sélective
- 16 novembre : Comité Editorial
- 17 novembre : GT Zéro rupture : découverte de la nouvelle présentation du baromètre ECR-Circana des ruptures en linéaires et Q&A
- 21 novembre : Conseil d'administration
- 24 novembre : GT hors domicile
- 28 novembre : GT E-retail media
- 29 novembre : GT E-commerce
- 29 novembre : GT Parfumerie Sélective





# REPLAY

## Nos leviers de redirection



### La sensibilisation

faire comprendre à tous le lien entre les limites planétaires et la grande consommation (de l'étudiant au DG en passant par les consommateurs)



### La mesure

devenir une partie prenante référente pour monitorer la performance environnementale collective de nos adhérents



### Le dialogue

devenir une place de dialogue sur la consommation éco-compatible et les bonnes pratiques commerciales qui en découlent.



### La démultiplication

être un catalyseur de projets coopératifs à impact (réduction d'impact carbone, de pollutions, économie circulaire, régénération du vivant, enjeux sociaux...) pour gagner en efficacité (temps-ressources), découpler les externalités positives, réduire les externalités négatives



### La mobilisation des écosystèmes

développer les synergies avec un cercle élargi de parties prenantes



Copyright IDC 2020

## Réalisation de la feuille de route



8 jours de formation de toute l'équipe avec 10 adhérents  
11/22 - 04/23



7 équipes MPP : 21 entreprises, 70 personnes dont comex  
Ma Petite Planète



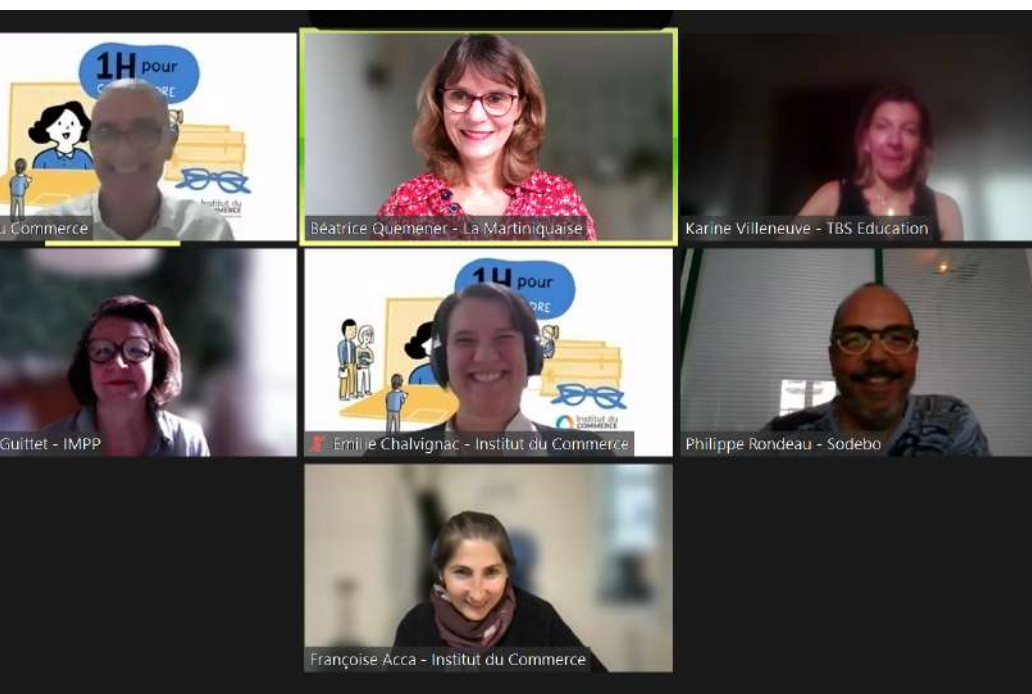
Webinar 1 an  
Après notre nouvelle feuille de route  
10/23



Rdv alumni  
CEC  
06/23

100<sup>ème</sup> participant à la fresque du plastique

# Le nouveau cap de l'Institut du Commerce ou l'effet #CEC 2 ans après



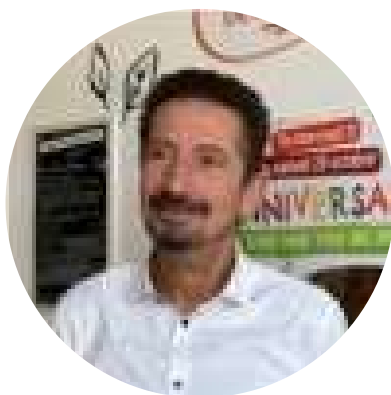
CONVENTION DES ENTREPRISES  
POUR LE CLIMAT



# la data analyse & et le category management pour la distribution



**Fabien Foulon**  
Consultant expert en connaissance client et  
analyse de données  
Retail & Detail



**Gilles Baucher**  
Directeur de réseau de magasins  
Les comptoirs de la bio

6 Novembre 2023 de 17h à 18h





## Quelle organisation humaine pour initier la démarche de reporting CSRD?

LES NOUVEAUX  
**géants.**

Les Nouveaux Géants



Peggy Kerjean  
PM1 & RSE, Fleury Michon

**9 novembre 2023, 09H-9H45**

# ATELIER



**Porter un regard sur l'entièreté  
de cycle de vie des plastiques**

**10 novembre 2023 - Paris**



**Institut du  
COMMERCE**  
PARTAGE & PROSPECTIVE





Institut du  
**COMMERCE**  
PARTAGE & PROSPECTIVE

La Fresque  
du Numérique



**Avec Hélène Laboulaye**

10 novembre 2023 - Paris







Le moment privilégié entre les acteurs du commerce et les académiques pour repenser les Richesses Humaines dans un monde en pleine métamorphose

# Accompagner la montée en compétences sur la transition



Ambroise Collon  
Directeur Général

LES NOUVEAUX  
**géants.**

**Jeudi 16 novembre 2023 de 12h00 à 12h45**



# CONFERENCE

## STRATÉGIE MERCHANDISING DES ENSEIGNES

**POUVOIR D'ACHAT ET  
CONSOMMATION RESPONSABLE :  
EVOLUTION DE L'OFFRE ET PARTIS PRIS**

**ORGANISATION, CONTACTS PRINCIPES  
MERCH DE BASE**

**ATTENTES DE L'ENSEIGNE VIS-À-VIS DES  
INDUSTRIELS**

**DERNIERS CONCEPTS**



Stéphanie Da Costa  
Responsable du pôle  
merchandising alimentaire LS



Commerçants  
autrement



Landry Guy  
Responsable du pôle  
merchandising PGC



Etienne Montségur  
Directeur offre PGC FI  
et non alimentaire



Groupement d'Achat  
des centres E.Leclerc



Valérie Jubert  
Directrice commerciale  
alimentaire



INSTITUT DU  
COMMERCE  
PARTAGE & PROSPECTIVE



Payant pour les non adhérents  
Réservé aux collèges Marques,  
Prestataires et Académiques

14 NOVEMBRE 2023 EN LIGNE





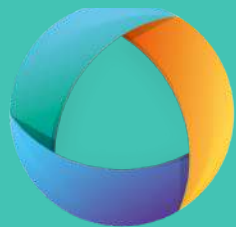
# les politiques publiques agricoles et environnementales en France et en Europe



## Nathalie Bolduc

Responsable de recherche et des partenariats,  
Politiques agricoles et alimentaires  
IDDRI

20 Novembre 2023 de 17h à 18h



Institut du  
**COMMERCE**  
PARTAGE & PROSPECTIVE



# ATELIER

Comment faire  
du category  
management de  
façon efficace et  
responsable?



23 novembre 2023 - Paris





# DECEMBRE (à venir)

Inscription sur [www.institutducommerce.org](http://www.institutducommerce.org)



**Réservé aux adhérents**



**Ouvert aux non adhérents**



## ECR CATMAN WEBINAR SERIE

1. Collaboration - 19 Sep (15.30 CET)
- 2. Shopper Insights (Focus on Gen Z) - 19 October**
3. Omni channel CatMan - 12 December
4. Technology & Tools for CatMan - Feb '24
5. Sustainability - April '24
6. Category Vision - May '24

Inscription : <https://www.ecr-community.org/ecrcatmannetwork-webinar-series-2022/>







**Institut du  
COMMERCE**  
PARTAGE & PROSPECTIVE

Le moment privilégié entre les acteurs du commerce et les académiques  
pour repenser les **Richesses Humaines** dans un monde en pleine métamorphose

# Explorer de nouvelles voies de recrutement

Matthieu Pecqueux  
DRH Groupe



**TIGER****milk**



**Réservé aux adhérents**

**Jeudi 14 décembre 2023 de 12h00 à 12h45**